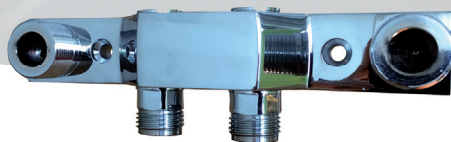
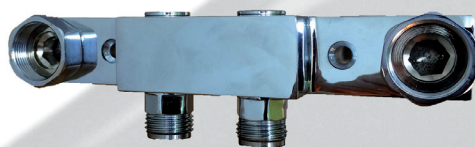
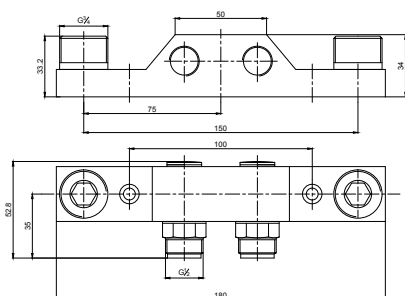


Blandartillbehör



a-collection

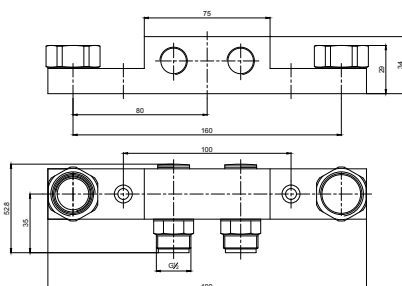
Blandartillbehör 170223



Blandarfäste a-collection 150/40 cc, med vaska

För utanpåliggande rördragning 150/40cc. G3/4 utvändig gänga – G1/2". Med genomgående vattenväg, s.k. vaska. För tappvatten Max. 1,6Mpa, 90°C. Tillverkad i godkänd mässing CW617N enligt de nya kraven på blyutsläpp. Ingår även 2 st extra nipplar om man väljer vaska lösning.

Artikelnr	Dimension	Förp
835 22 06	150/40cc	1



Blandarfäste a-collection 160/40cc, med vaska

För utanpåliggande rördragning 40c/c, M26x1,5 invändig gänga - G1/2". Med genomgående vattenväg, s.k. vaska. För tappvatten Max. 1,6Mpa, 90°C. Tillverkad i godkänd mässing CW617N enligt de nya kraven på blyutsläpp. Ingår även 2 st extra nipplar om man väljer vaska lösning.

Artikelnr	Dimension	Förp
835 22 07	160/40cc	1



Blandarfäste 160 c/c utan föravstängning

160c/c. M26x15 VK förkromad mässing. För utanpåliggande rör.

Artikelnr	Benämning
818 74 83	a-collection blandarfäste vk



Blandarfäste 150 c/c utan föravstängning

150c/c. G20xG15 VK förkromad mässing. För utanpåliggande rör.

Artikelnr	Benämning
818 74 84	A-collection blandarfäste vk



Bottenventil pop-up för tvättställ, med fyrkantig Överdel

Snygg tvättställsventil med bräddavlopp som öppnas och stängs genom ett enkelt tryck på ventilen. Passar inte små brant sluttande handfat då överdelen kan ta i.

Artikelnr	Artikel	Förp
856 00 01	Pop Up ventil	1



Bottenventil Pop-up för tvättställ med rund överdel

Snygg tvättställsventil med bräddavlopp som öppnas och stängs genom ett enkelt tryck på ventilen.

Artikelnr **Benämning**
855 99 89 Bottenventil Pop up



Täcklock för tvättställ

Propp i metall för kranhål i tvättställ. Dras åt underifrån med vingmutter. Inklusive 2 st packningar.

Artikelnr **Benämning**
854 60 10 Täcklock f. Tvättställ



Övergångsbussning, R15 inv. x R20 utv.

Övergångsbussning med packning, så kallad tvätt/disk maskinsbussning.

- Förokromad
- Invändig gänga R15
- Utvändig gänga R20

Artikelnr **Artikel** **Förp**
824 11 73 Övergångsbussning R15 inv xR20 utv. 1



Excenter koppling M26XR20 utv x utv.

Utv gg M26x1.5x Utv gg R20. Används för övergång från c/c 150 till anslutning 160 c/c (svenskt väggfäste/importblandare).

- Förokromad

Artikelnr **Artikel** **Förp**
825 32 62 Exc. Koppling M26xR20 utv x utv 1



Övergångskoppling med utvändig gänga G15xM24x1mm

Övergångsnippel utvändig gänga med packning.

- Förokromad
- Utvändig gänga: M24x1,0
- Dimension: G15

Artikelnr **Artikel** **Förp**
824 11 83V Övergångsnippel utvändig gänga med packning G15xM24x1mm 1



Övergångsnippel M26X1.5 Utvändig.X G15 invändig

Övergångsnipplar, för VK-kopplingar.

- Förokromad
- Utvändig gänga: 15xM26x1,5

Artikelnr **Artikel** **Förp**
824 11 84v Övergångsnipplar, för VK-kopplingar 1



Övergångsnippel R15 x M22 x1 ut/inv gänga

- Invändig gänga R15
- Utvändig gänga M22X1
- Förokromad

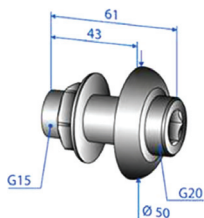
Artikelnr	Artikel	Förp
824 11 74	Övergångsnippel	1



Anslutningskoppling till duschkabin för 150c/c blandare R20xR15

Anslutningskoppling för duschkabin/importblandare (150 c/c).

- Utvändig gänga R20xR15
- Förokromad



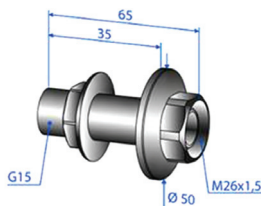
Artikelnr	Artikel	Förp
825 32 63	Anslutningskopplingar för 150c/c	1



Anslutningskoppling G15XM26x1,5 för duschkabin

Anslutningskoppling för duschkabin (160 c/c) med kontramutter.

- Invändig gänga M26
- Utvändig gänga R15
- Förokromad



Artikelnr	Artikel	Förp
825 32 64	Anslutningskopplingar för 160c/c	1



Anslutningssett för blandare 3/8" till 10mm kopparrörs-koppling

Övergångsnippel mellan blandarslang med 3/8 inv gg och 10 mm klämringsskoppling.

I satsen ingår 2 st anslutningsnipplar och 2 st 10 mm klämringsskoppling.

- Utvändig rördiameter anslutning 1: 10 mm
- Gängad anslutning: G10

Artikelnr	Artikel	Förpackning
311 42 73	Anslutningssett 3/8" för 10mm klämringar	2

ahsell

a-collection är ett varumärke från Ahsell
www.ahsell.se

a-collection
– kvalitet till rätt pris