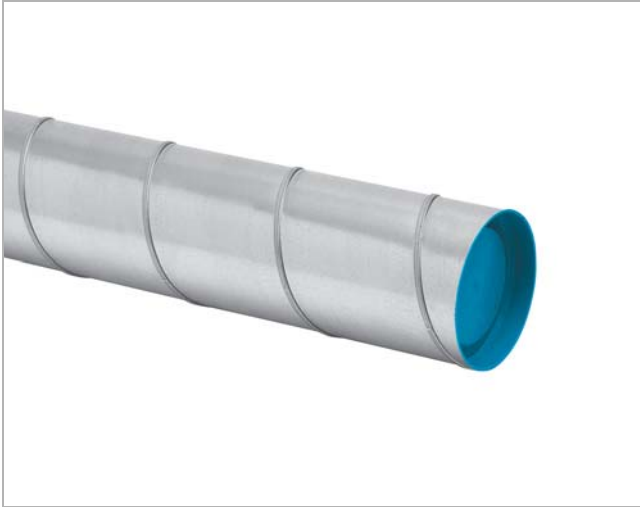


# Tulpattu kierresaumakanava

SRT

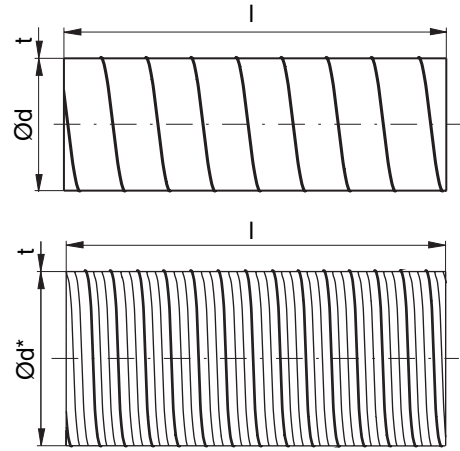


## Tuotekuvaus

Pyöreä kierresaumakanava, tulpattu.

Kanavat valmistetaan aina paikallisesti, joten niissä voi olla pieniä maakohtaisia eroja esim. materiaalivahvuudessa ja muissa ominaisuuksissa.

## Mitat



Ød nom	O $\pi d$ m	A $\pi d^2/4$ m <sup>2</sup>	t mm	l mm	ml kg/m
63 <sup>1</sup>	0,198	0,003	0,5	3000	0,89
80 <sup>1</sup>	0,251	0,005	0,5	3000	0,91
100 <sup>1</sup>	0,314	0,008	0,5	3000	1,14
125 <sup>1</sup>	0,393	0,012	0,5	3000	1,41
160 <sup>1</sup>	0,503	0,020	0,5	3000	2,02
200 <sup>1</sup>	0,628	0,031	0,5	3000	2,56
250 <sup>1</sup>	0,785	0,049	0,5	3000	3,18
315 <sup>*1</sup>	0,990	0,078	0,5	3000	4,41
400 <sup>*2</sup>	1,257	0,126	0,7	3000	6,01
500 <sup>*2</sup>	1,571	0,196	0,7	3000	9,54
630 <sup>*2</sup>	1,979	0,312	0,7	3000	12,0
800 <sup>*2</sup>	2,513	0,503	0,7	3000	17,4
1000 <sup>*2</sup>	3,142	0,785	0,9	3000	24,1
1250 <sup>*2</sup>	3,927	1,227	0,9	3000	30,2
1600 <sup>*2</sup>	5,027	2,011	1,25	2400	54,8

\* Ulkopuoliset jäykistesaumut.

<sup>1</sup> Siniset kanavatulpat.

<sup>2</sup> Kirkkaat kanavatulpat.

## Tilausesimerkki

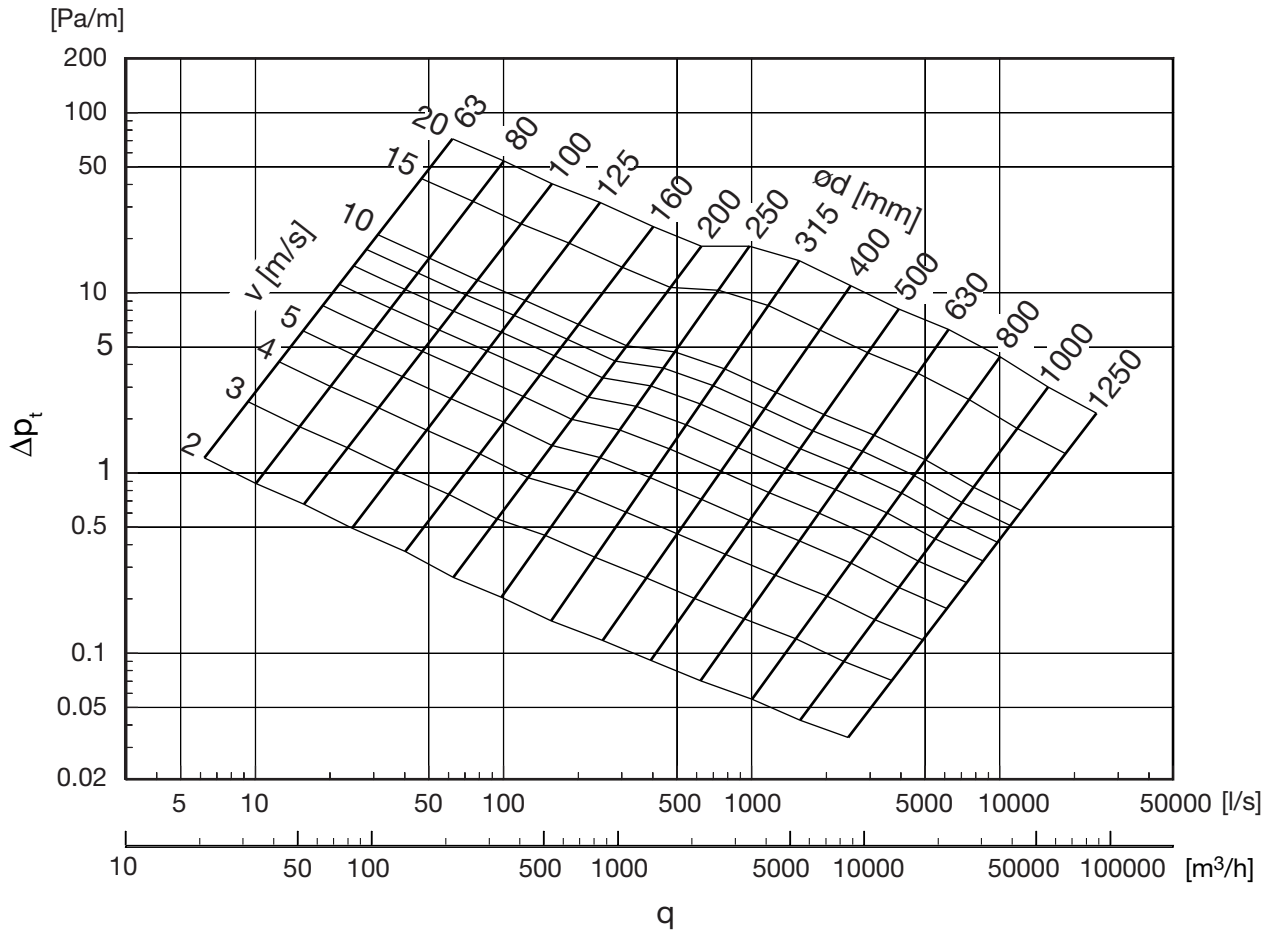
	SRT	250	3000
Tuotetunnus			
Mitta Ød			
Pituus l			



# Tulpattu kierresaumakanava

SRT

## Tekniset tiedot



# Tulpattu kierresaumakanava

SRT

## Tekniset tiedot

### Erikoiskanavat

Tilauksesta voimme toimittaa seuraavanlaisia erikoiskanavia:

- Välikokoina, katso sivu .
- Erityistiiviillä kierresaumatiivisteillä
- Muilla materiaalipaksuuksilla

### Kierresaumatiiviste

Tarvittaessa erityistiivistä kierresaumaa voidaan kanavat toimittaa erityisellä kumitiivisteellä saumoissa.

Tiiviste estää tehokkaasti kasviperäisten öljyjen ja -rasvojen sekä useimpien petroleumituotteiden vuodon.

### Muut materiaalipaksuudet

Kun kanavistolta edellytetään suurta vakautta esim. korkean alipaineen vuoksi, voidaan kanavat toimittaa vahvempina materiaalipaksuuksina. Tällöin kanavan sisäläpimitta pienenee, joten kaikkiin erikoispaksuisiin kanaviin liitettävät osat tulee tilata erikseen, sillä osia saatetaan joutua valmistamaan erityisesti tiettyä tilausta varten.

### Vahvistaminen

Kooltaan Ø250 mm:n ja sitä suuremmat kanavat on tavallisesti varustettu jäykistesaumalla kanavan jäykkyyden lisäämiseksi.

## Kestävyys

### Ylipaine

Korkea ylipaine aiheuttaa aluksi tiivistyslistoissa viheltävää ääntä. Jos ylipaine vielä lisääntyy merkittävästi, irtoavat kanavat liitoksista. Jos liitokset ovat erityisen kestävä ja ylipainetta lisätään, pettävät kanavien kierresaumat. Ilmastointikäytössä näin korkeita ylipaineita ei käytännössä havaita.

### Alipaine

Mikäli kanavajärjestelmä altistuu korkealle alipaineelle, saattavat kanavat luhistua.

Luhistumisilmiö tapahtuu äkillisesti ja saa alkunsa järjestelmän heikommasta kohdasta, joka on useimmiten kuljetuksen yhteydessä taoatunut lommoutuma. Siksi etenkin sellaisissa kanavajärjestelmissä, joita käytetään lähellä kriittistä painetta, on käytettävä vahingoittumattomia kanavia!

### Tiiviyys

Tiivistyslistan tiiviyskynnys eroaa pylvädiagrammin esittämistä paineista. Tämä on esitetty kohassa .

Kokoonpainumispaine SR kanavassa

