

Eldspjäll och brandvarnare

BRR0550 Utgivning: mars 2010

- Installeras enkelt.
- Kräver inget underhåll.
- Slår automatiskt igen när brand uppstår.

Eldspjäll som förhindrar bränder!

De flesta bränder börjar från spisen via en kastrull eller stekpanna. Även om den släcks vid spisen kan den åter ta fart genom att elden då redan spridits via ventilationssystemet upp till vinden. Nu finns ett eldspjäll som kan förhindra detta. Eldspjället installeras enkelt med en slangklämma mellan spiskåpan eller spisfläkten och ventilationssystemet.

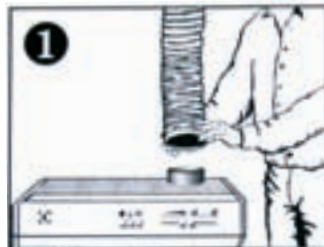
Eldspjället är helt mekaniskt och kräver inget underhåll. Det består av en säkring som smälter vid +72°C alternativt utlöser vid öppen låga beroende på vilket som inträffar först, och då slår helt enkelt spjället automatiskt igen när en brand uppstår vid spisen.



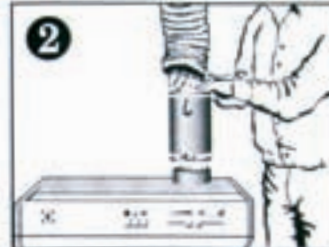
Artikel nr	Artikel	Anslutning stos	Längd
6642896	Eldspjäll	125 mm	220 mm

Installation

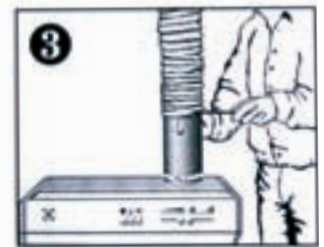
Installation tar ungefär tio minuter att genomföra men dess livstid är lång, för den ska fungera ända tills en brand uppstår.



1. Lossa befintlig anslutningsslang från köksfläkten.



2. Montera Eldspjället på köksfläktens stos, med Eldspjällets rundade kant uppåt, och drag fast det med anslutningsklämman igen.



3. Montera slangen på Eldspjället och drag fast klämman.

Eldspjäll och brandvarnare

BRR0550 Utgivning: mars 2010

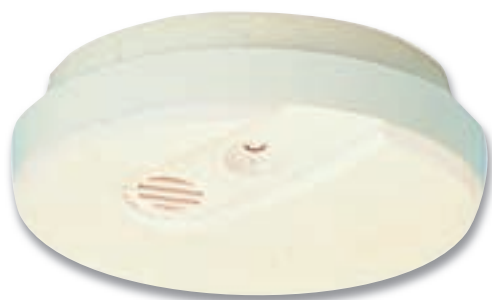
Brandvarnare – ett lagkrav

Som extra säkerhetsåtgärd bör du även installera en brandvarnare vid ingången till köket. Vi rekommenderar en joniserande brandvarnare:

Enligt "lag (2003:778) om skydd mot olyckor" är det krav på brandvarnare, detta gäller varje byggnad som stadigvarande eller tillfälligt används för bostadsändamål. Den som inte har en brandvarnare vid en eventuell kontroll kommer att åläggas att montera en sådan

Batteridriven joniserande brandvarnare

En joniserande brandvarnare mäter det elektriska motståndet i luften och reagerar därför både på osynlig och synlig rök. För användning i lägenheter, radhus, villor, båtar, husvagnar. Levereras komplett med svensk bruksanvisning, fästplatta, skruv, plugg och batteri. Låssprint förhindrar obehörig demontering. Med Ultralife-batteri har 7–10 års livslängd under normala förhållanden.



Artikel nr	Typ	Batteri	Mått mm
6303405	Joniserande 9V	Ultralife	Ø105x35

Kontakta din Ahlsell-säljare så hjälper vi dig att utforma ett erbjudande på eldspjäll och brandvarnare till dina slutkunder!

**För mer information kontakta din säljare
eller besök oss på www.ahlsell.se**

ahlsell
gör det enklare att vara proffs