

*Tilluftsdon ATT*



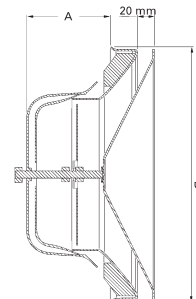
*Tryggt  
val*

***a-collection***

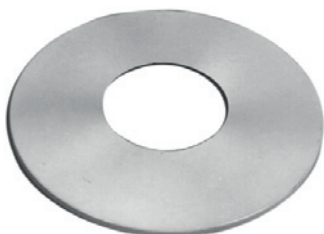


### **Tilluftsdon ATT**

Ahlsell TilluftdonTak. Är avsedd för takinblåsning i småhus och kontor och kan med fördel användas i system med värmeåtervinning. Tillverkad av stålplåt och elektrostatisch lackerad med vit epoxyfärg. Ventilen är försedd med en skumgummiring som tätar mot ramen. Monteras med fästram typ KKT eller KKL.



Artikel nr	Storlek (mm)	ØD (mm)	A (mm)	Vikt (g)
6420201	100	142	25	240
6420202	125	173	37,5	380
6420203	160	214	30	580



### **Skyddsplåt för tilluftsdon ATT**

TilluftsdonTak, skyddsplåt. Skyddsplåt som förhindrar nedsmutsning av tak.

Artikel nr	Storlek (mm)
6620209	100



### **Fästram till ATT, med gummitätning**

Fästram med gummitätning som passar till ATT med bajonettinfattning. L = 50 mm. För iskjut.

Artikel nr	Typ	Storlek	Ø (mm)	Anslutning
6620738	AFMG	100	100	Iskjut
6620739	AFMG	125	125	Iskjut
6620740	AFMG	160	160	Iskjut
6620731	AFMG	200	200	Iskjut



### **Fästramar till ATT, utan gummitätning**

Fästram, utan gummitätning som passar till ATT med bajonettinfattning.

Artikkel nr	Typ	Storlek	Ø (mm)	Anslutning
6620819	AFMUG	100	100	Iskjut
6620770	AFMUG	100	100	Påskjut
6620920	AFMUG	125	125	Iskjut
6620771	AFMUG	125	125	Påskjut
6620821	AFMUG	160	160	iskjut
6620772	AFMUG	160	160	Påskjut
6620822	AFMUG	200	200	Iskjut
6620736	AFMUG	200	200	Påskjut

## Uträknad K-faktor

$$q(l/s) = k \cdot \sqrt{p(Pa)}$$

ØD	a (mm)	4,5	10	20
100	k	1,74	2,50	3,44
Ø	a (mm)	6	10	16
125	k	2,71	3,38	4,09
Ø	a (mm)	5,5	10,5	17,5
160	k	3,25	4,96	6,16

## A-vägda ljudtrycksnivåer, totaltrycksfall och flöden

A-vägda ljudtrycksnivåer som refererat till 10 m<sup>2</sup> rumsdämpning (ljudeffektnivå -4dB) i decibel (dB) i förhållande till totaltrycksfall och flöde gällande för mätillfälle. Markeringar med "x" i diagrammen = uppmätta ljudeffektnivåer.

### Dimension 100

a = Spaltöppning ■ 4,5 mm ◆ 10 mm ▲ 20 mm

a = 4,5 mm

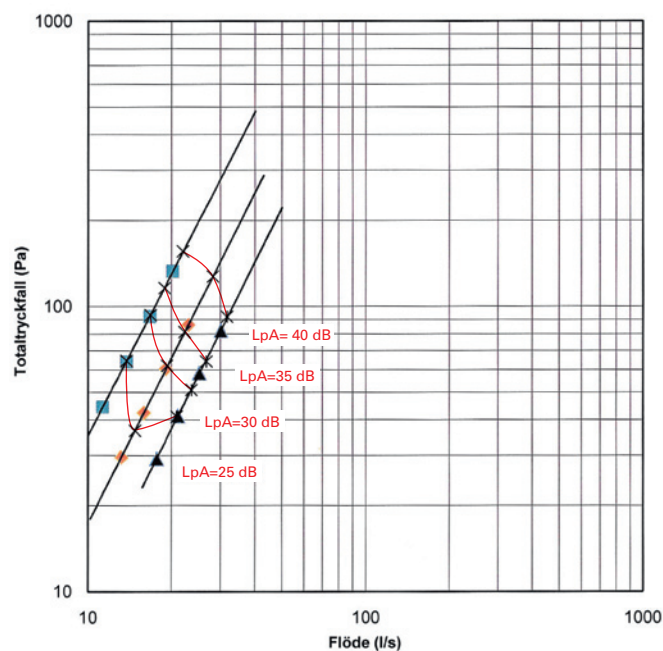
Luftspridare typ ATT-100				
LpA	25	30	35	40
Flöde	11	14	17	20
ΔPt	44	64	92	133

a = 10 mm

Luftspridare typ ATT-100				
LpA	25	30	35	40
Flöde	13	16	19	23
ΔPt	30	42	60	86

a = 20 mm

Luftspridare typ ATT-100				
LpA	25	30	35	40
Flöde	18	21	25	30
ΔPt	29	41	58	82



## Dimension 125

a = Spaltöppning ■ 4,5 mm ◆ 10 mm ▲ 20 mm

a = 6 mm

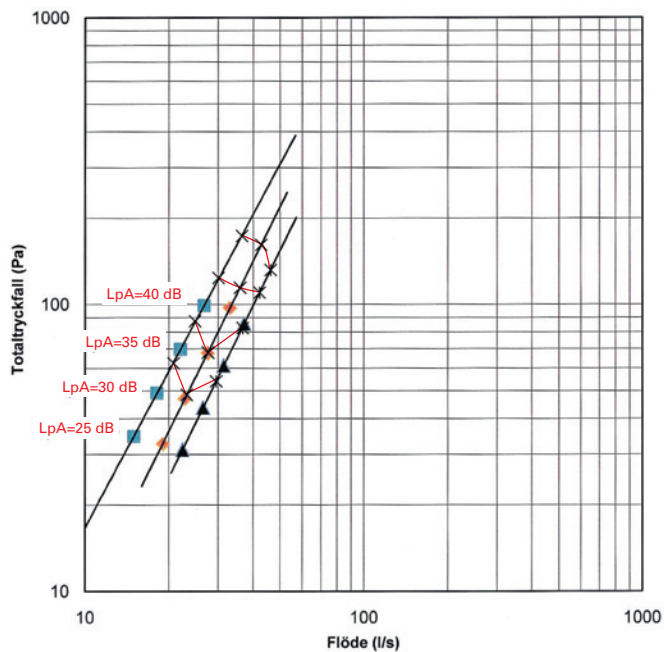
Luftspredare typ ATT-125				
LpA	25	30	35	40
Flöde	15	18	22	27
ΔPt	35	49	70	99

a = 10 mm

Luftspredare typ ATT-125				
LpA	25	30	35	40
Flöde	19	23	28	33
ΔPt	33	47	67	97

a = 16 mm

Luftspredare typ ATT-125				
LpA	25	30	35	40
Flöde	22	27	31	37
ΔPt	31	44	61	86



## Dimension 160

a = Spaltöppning ■ 4,5 mm ◆ 10 mm ▲ 20 mm

a = 5,5 mm

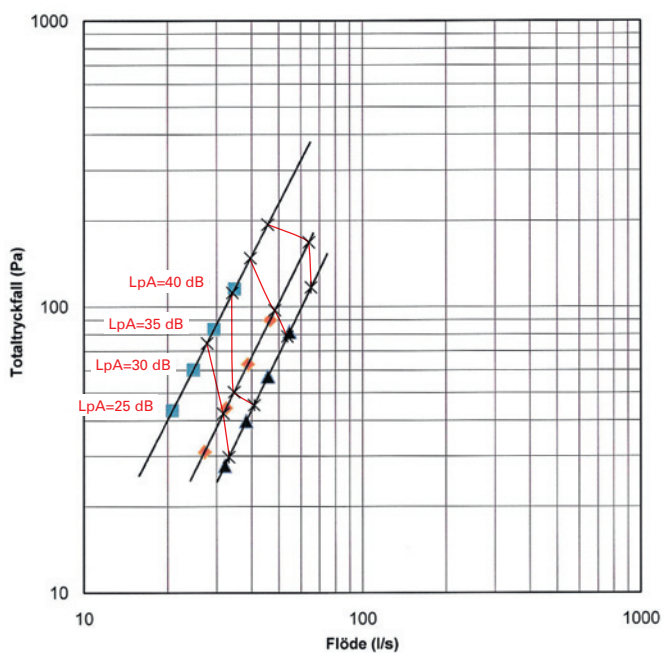
Luftspredare typ ATT-160				
LpA	25	30	35	40
Flöde	21	25	29	35
ΔPt	43	60	83	115

a = 10,5 mm

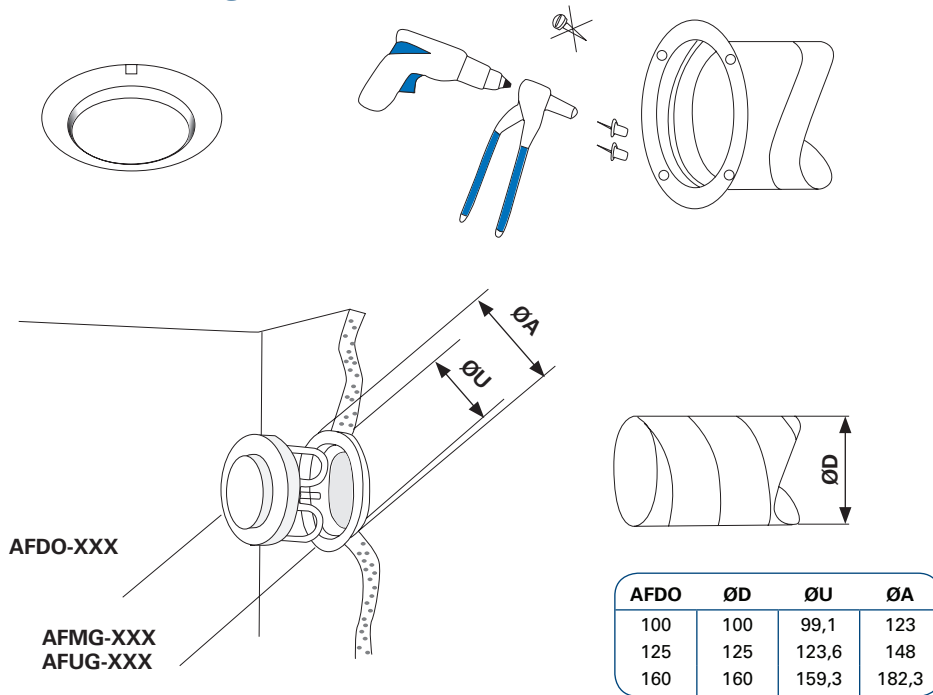
Luftspredare typ ATT-160				
LpA	25	30	35	40
Flöde	27	32	39	47
ΔPt	31	44	63	89

a = 17,5 mm

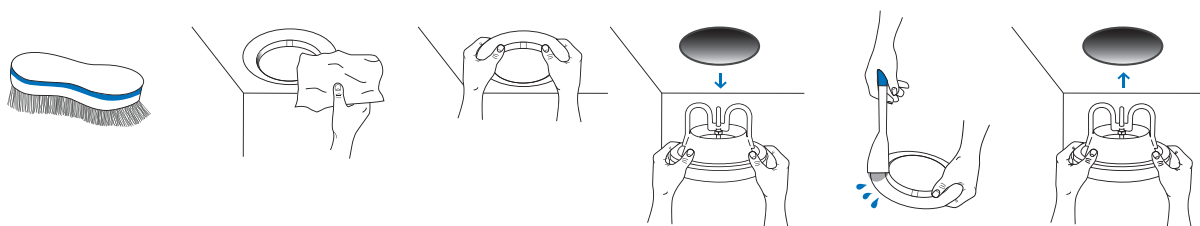
Luftspredare typ ATT-160				
LpA	25	30	35	40
Flöde	32	38	46	55
ΔPt	28	40	57	81



## Montering



## Rengöring



# ***a-collection***

– kvalitet till rätt pris

