

# Produktblad

## Fogleck Preprufe-Contaflex PCF

**Foglecket Preprufe-Contaflex PCF** är ett fogleck där den nedre delen av tätplåten är försedd med svällande bentonittejp med en skyddsfolie av majstärkelse som förhindrar en för tidig svällprocess, folien förintas vid gjutning. Övre delen av tätplåten är försedd med Preprufe, vilken inte påverkas av väta. Detta medför att foglecket är mindre känsligt för regn och fukt efter första gjutningen.

- Konventionell fogtätning, fogleck kombinerat med svälltejp av bentonit och Preprufe.
- Mycket enkel montering där inga verktyg krävs.
- Står stadigt tack vare fästbleck som enkelt viks runt överkantsarmeringen.

### Montage

Monteras på plattans överkantsarmering utan verktyg med hjälp av den stansade foten, plåten ska gjutas in minst 30 mm i första gjutningen och maximalt upp till Preprufe tejpen. Foglecket gjuts in centriskt i konstruktionen och beläggningsen vänds mot det förväntade vattentrycket.

Plåtarna ska överlappa varandra med 100 mm och varje överlapp säkras med en medföljande montagebygel. Överlapp utförs alltid med bentonit mellan de överlappande foglecken.

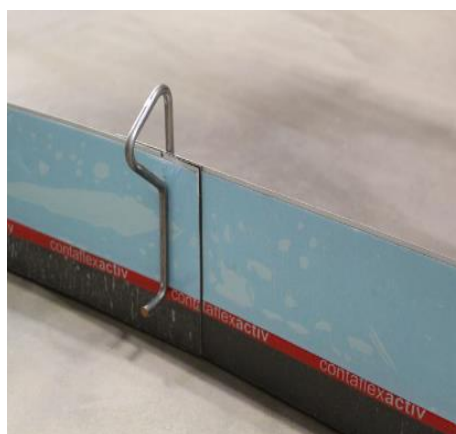
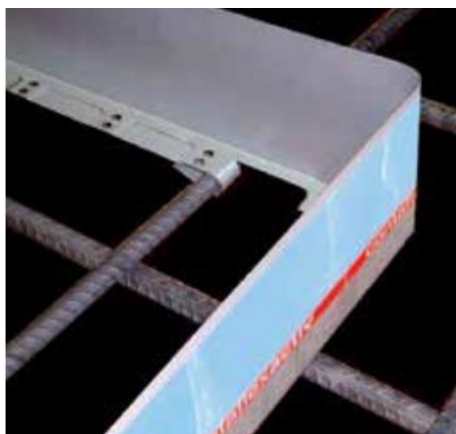
Övre delen är försedd med Preprufe. Preprufe tätar gjutfogen genom vidhäftning till betongen påverkas inte av vädret.

Preprufe-delen har en blå skyddsfilm som avlägsnas innan den gjuts in exempelvis i en vägg.



### Teknisk Data

Längd: 2 250 mm  
Höjd: 165 mm



*Använd alltid skyddsutrustning enligt arbetsplatsens riskbedömning*