

Produktblad

Kantform Recostal®

Kvarsittande kantform Recostal® av galvaniserat stål. Kantformen är i sig självstabiliserande vid formsättning av gjuthöjder upp till 50 cm. Används vid applikationer där produkten inte blir synlig, exempelvis under mark eller när fasadbeklädnad eller fyllnadsmaterial slutligen kommer att dölja den kvarsittande formen. Förhöjd kantform i önskad dimension tillverkas efter förfrågan.

- Mycket tidsbesparande
- Snabbt och effektivt montage
- Självstabiliserande i höjder upp till 50 cm
- Mindre schaktning eftersom ingen stöttning krävs på utsidan av formen.
- Lagerförd i standardhöjder upp till 50 cm
- Ingen formrivning eller formflyttning krävs

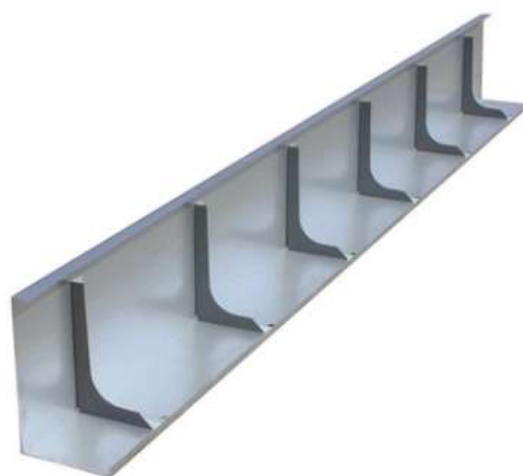
Montage

Placera och positionera kantformen på underlaget (skyddsbetong, isolering eller grus). Basen på formen ska placeras mot betongen.

Fixera genom de stansade Ø11 eller/och Ø5 mm hålen som finns längs enhetens bas. Använd lämpliga extra långa infästningar så som exempelvis armeringskrokar för att förhindra att enheten ska kunna röra sig horisontellt.

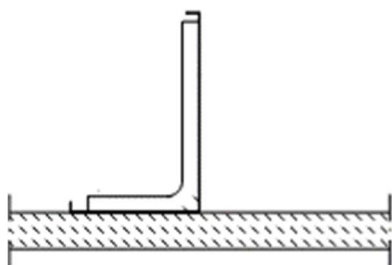
Skarva Kantformen genom att trycka ihop enheterna med 4 cm överlappning. Säkra varje överlapp med plåtskruv.

Skapa hörn genom urtag i formens bas och topp, bocka sedan enheten på plats till önskad vinkel och förankra enligt ovan. Till detta kan plåtsax eller vinkelslip användas.

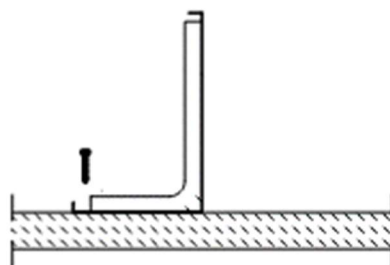


Teknisk Data

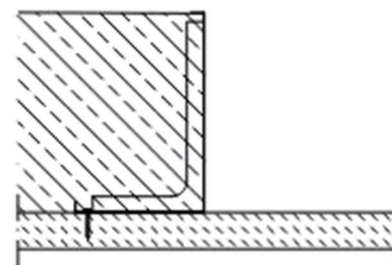
Längd [L]	2 250 mm
Tjocklek	0,7 mm
Installationshöjd [H]	140 - 500 mm



3. Placera



2. Fixera



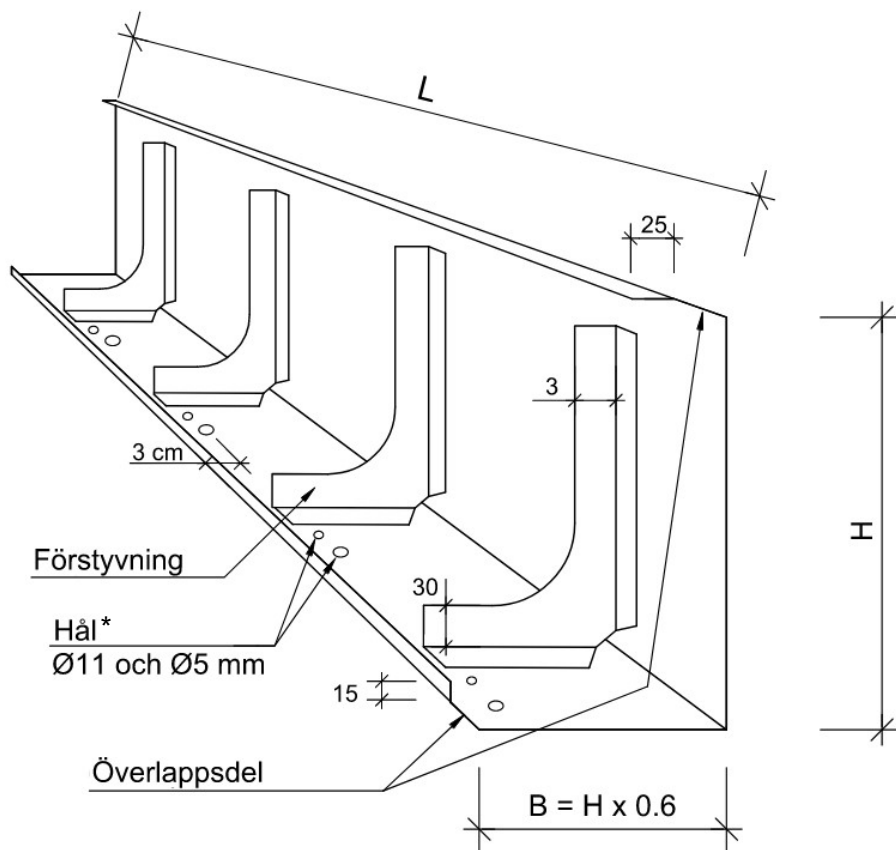
1. Gjuta

Använd alltid skyddsutrustning enligt arbetsplatsens riskbedömning

Produktblad

Kantform Recostal®

Måttsättning & Exempel



*Höjder ≤ 450 mm har både $\text{Ø}11$ och $\text{Ø}5$ hål
 Höjder >450 mm har bara $\text{Ø}11$ hål



Använd alltid skyddsutrustning enligt arbetsplatsens riskbedömning