

**DYWIDAG – Water stop type G / Wassersperre Typ G**  
**20 F 3093**

**SCHALUNGSANKER**

**FORM TIE SYSTEM**

When using a recoverable anchor with a plastic or fiber concrete sleeve for a water and gas tight tie point, we recommend using a cast water stop. Water stops are certified for watertightness up to 7 bar in accordance with DIN 1048.

*Bei Verwendung eines wiedergewinnbaren Ankers mit Hüllrohr aus Kunststoff oder Faserbeton, empfehlen wir für eine wasser- und gasdichte Spannstelle die Verwendung einer Gusswassersperre. Diese sind auf Wasserdichtigkeit bis 7 bar nach DIN 1048 geprüft.*

**20 F 3093**

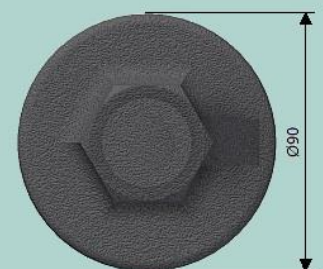
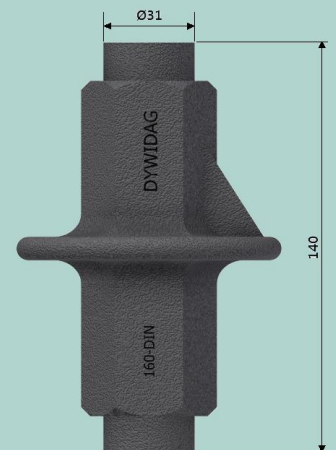


**Dimensions & Weight**

**Abmessungen & Gewicht**

Article No. Artikelnummer	Bar - Ø Stab - Ø [mm]	Plate - Ø Platte - Ø [mm]	Length Länge [mm]	Spigot - Ø Ansatz - Ø [mm]	Weight Gewicht [kg/pc.]	Working load Tragkraft [kN]
<b>20 F 3093</b>	20	90	140	31	1.25	160

Cast / Hergestellt aus Guss



All articles of the DYWIDAG Form Tie System are tested permanently during production.

*Alle Artikel des DYWIDAG Schalungsankersystems unterliegen einer ständigen Produktionsüberwachung.*