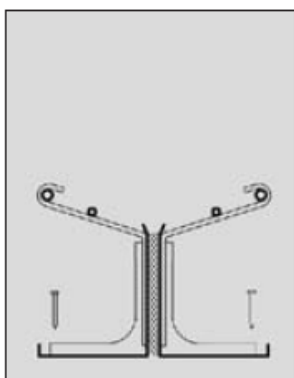
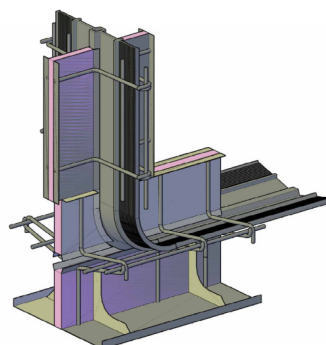
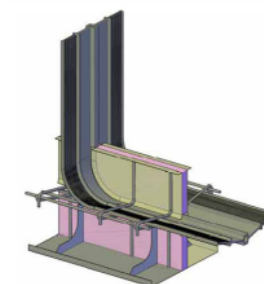
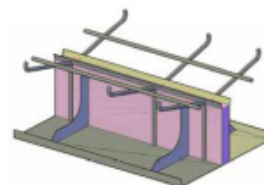


Montageanvisning

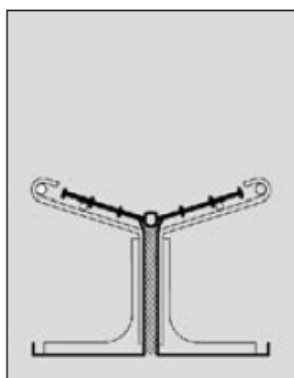
Dilfogselement DFI

Dilfogselement/Rörelsefog DFI - Internt fogband

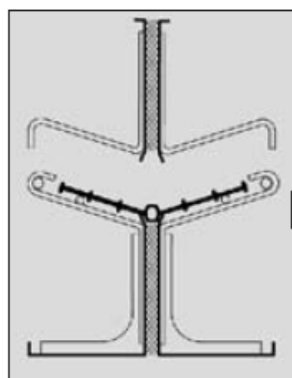
1. Placera den undre delen av elementet och fäst den ordentligt i underlaget.
2. Rulla ut det interna fogbandet och centrera i "vaggan". Säkerställ att eventuella skarvar och uppvik är korrekt utförda. Uppvik fogband skall hamna centriskt i kommande vägg.
3. Montera den övre delen av elementet över fogbandet och bind samman "vaggans" under- och överdel med najtråd.
4. Montera eventuell topplist och dymlingar på elementet.
5. *Gjutning kan ske på endera eller bägge sidor samtidigt. *Observera att fogbandet skall vara rengjort innan gjutning samt att betongen vibreras ordentligt för ordentlig betongomslutning kring fogbandet.*



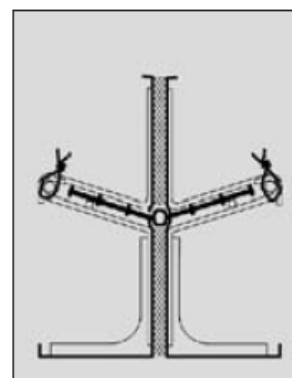
Fixera bottendelen och fäst den i underlaget.



Placera det invändiga fogbandet på bottendelen.



Montera toppdelen av elementet.



Knyt samman botten- och toppdel med najtråd.

* Vid gjutning av vägg krävs extra stöttning av elementen.

Använd alltid skyddsutrustning enligt arbetsplatsens riskbedömning