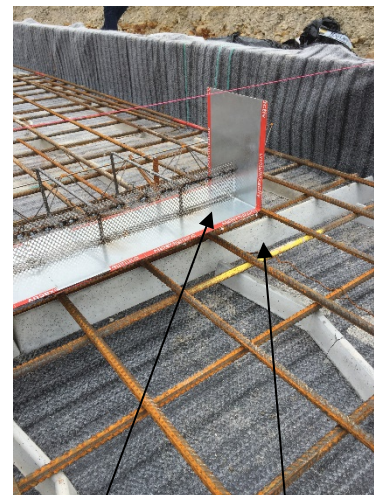


Montageanvisning

Gjutavstängare Bentonit

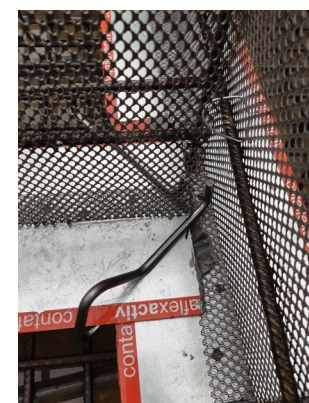
Avstängare med Contaflex tätplåt

1. Placera *betongavstängare* eller *distanslister* på underlaget där gjutavstängare skall placeras. Dessa minimerar läckaget av betong under gjutavstängaren.
2. Montera underkantsarmeringen, ställ avstängaren på plats med dess beläggning vänd mot det förväntade vattentrycket (i regel nedåt/utåt) och förankra avstängaren i underkantsarmeringen.
3. Ta bort skyddstejpen i överlappet och överlappa tätplåtarna 10 cm. Säkerställ att där är beläggning mellan plåtarna i hela överlappet och komplettera i annat fall med *ACS bentonit tejp*. Kläm sedan ihop tätplåtarna med tillhörande *montagebygel Contaflex*.
4. Montera *start/slutbit* i början och slutet på gjutfogen och säkerställ att den uppvikta tätplåten hamnar mitt i väggen, alternativt där fogblecket kommer att placeras.
5. Montera överkantsarmeringen och förankra avstängaren. Fixera till exempel en träregel ovanför gjutavstängarna för att avgränsa gjutningen.
6. Säkerställ att bentonit-beläggningen på tätplåten är intakt innan gjutning. Komplettera eller byt vid behov ut beläggningen mot ny *ACS bentonit tejp*, exempelvis om bentoniten redan svällt på någon position.
7. Betongen ska vibreras utmed gjutfogen för att säkerställa ordentlig betongomslutning kring tätplåten. Efter gjutning, rengör tätplåten från det eventuella betongspill som runnit igenom.



Start-/slutbit

Betongavstängare



Använd alltid skyddsutrustning enligt arbetsplatsens riskbedömning