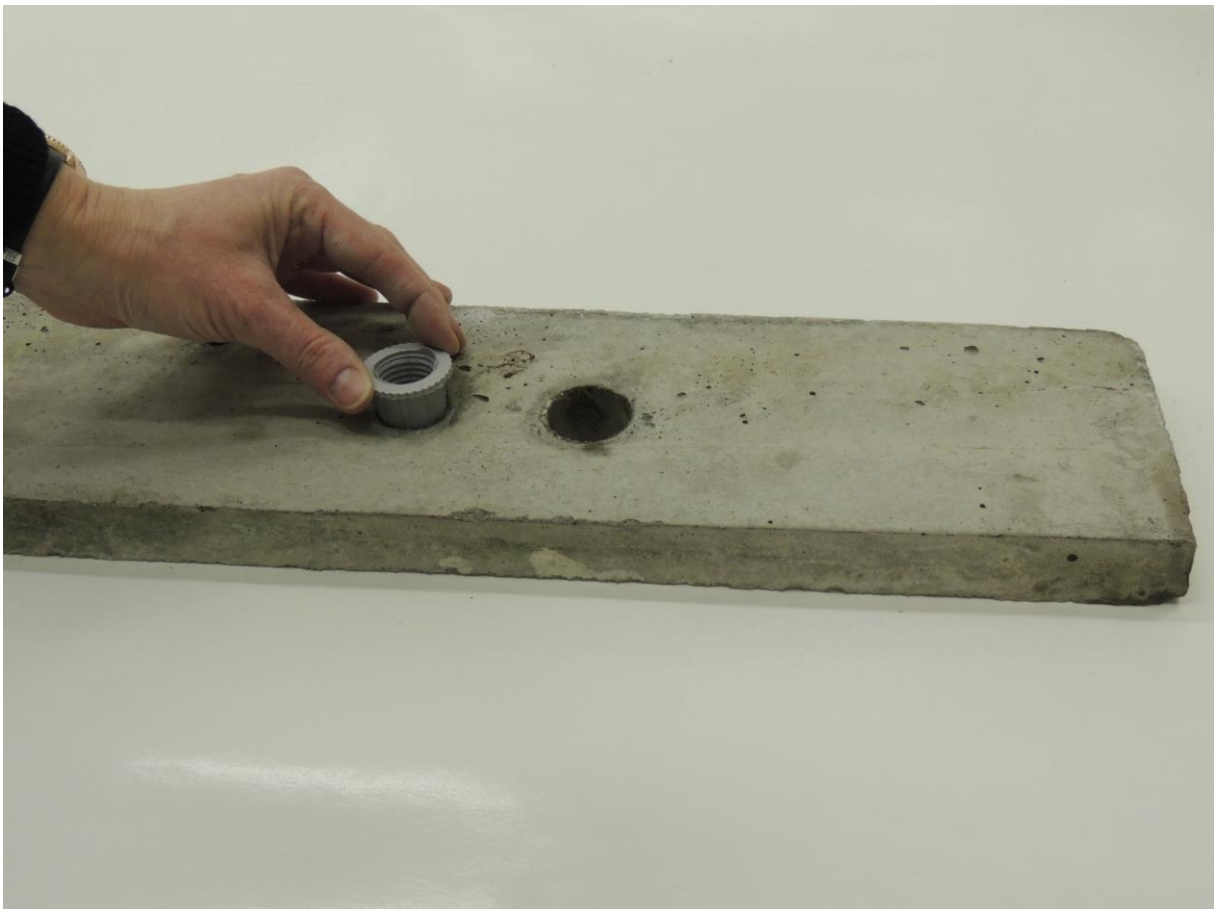


Användarmanual – Uraconplank, plåt och betongbana



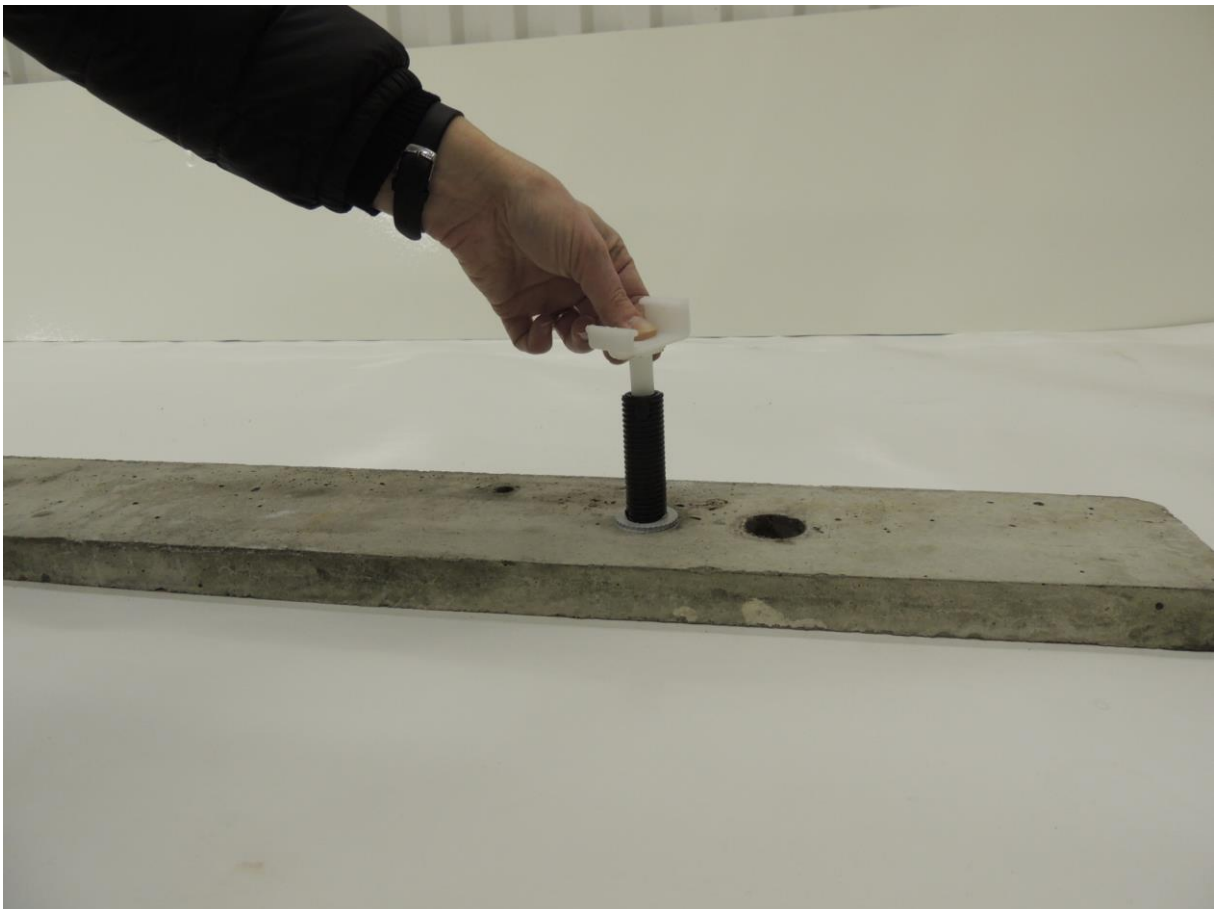
Figur 1 Uraconplank. Vikt 25 kg. Längd 2400 mm. Bredd 150 mm och höjd 30 mm. Läggs på befintligt underlag.



Figur 2 Muff GMK30 monteras i de fyra hålen avsedda för muff i plankan.



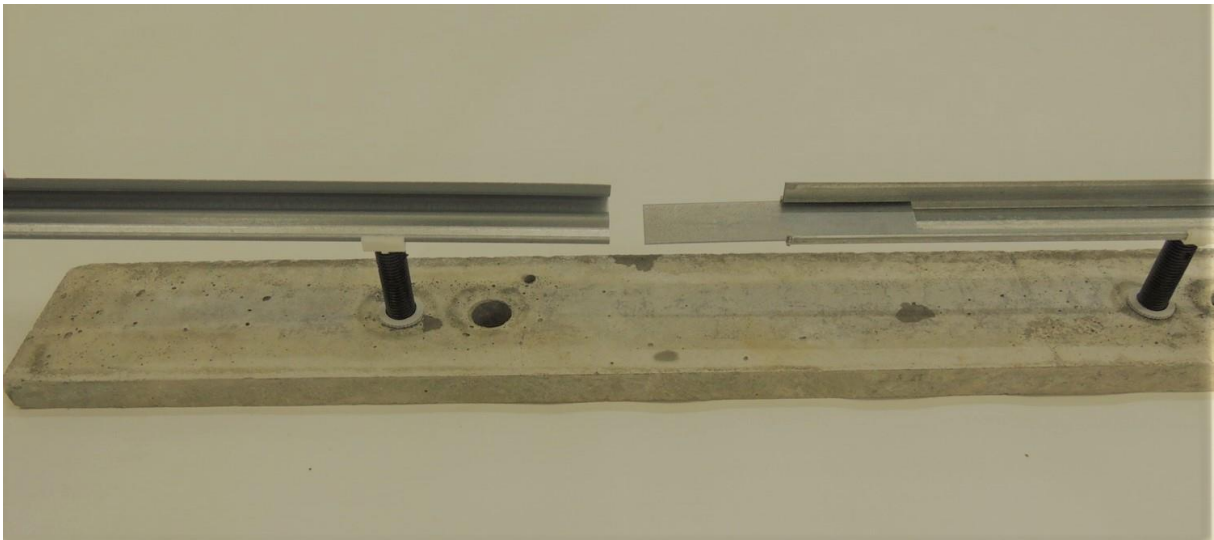
Figur 3 Skruv i valfri längd skruvas ner i muffen.



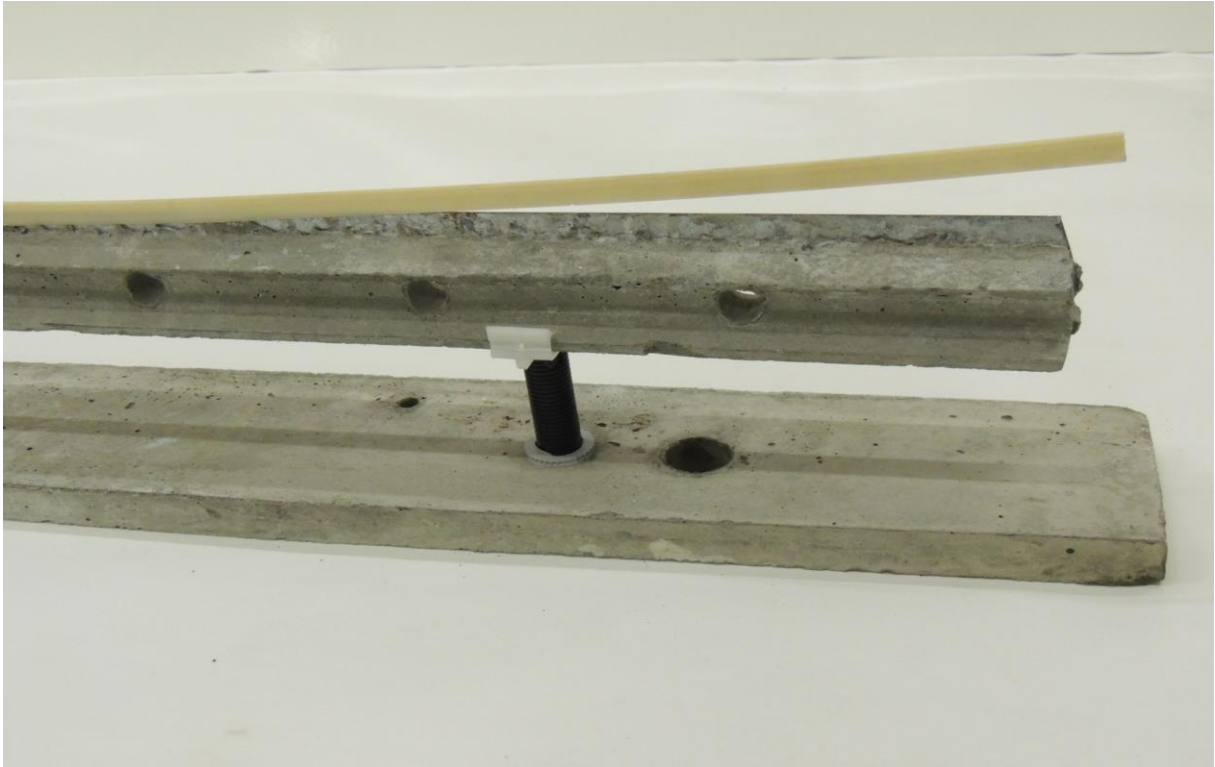
Figur 4 Hållare fästes i skruven. RB 45 till plåtbanan och RB 55 vid betongbana.



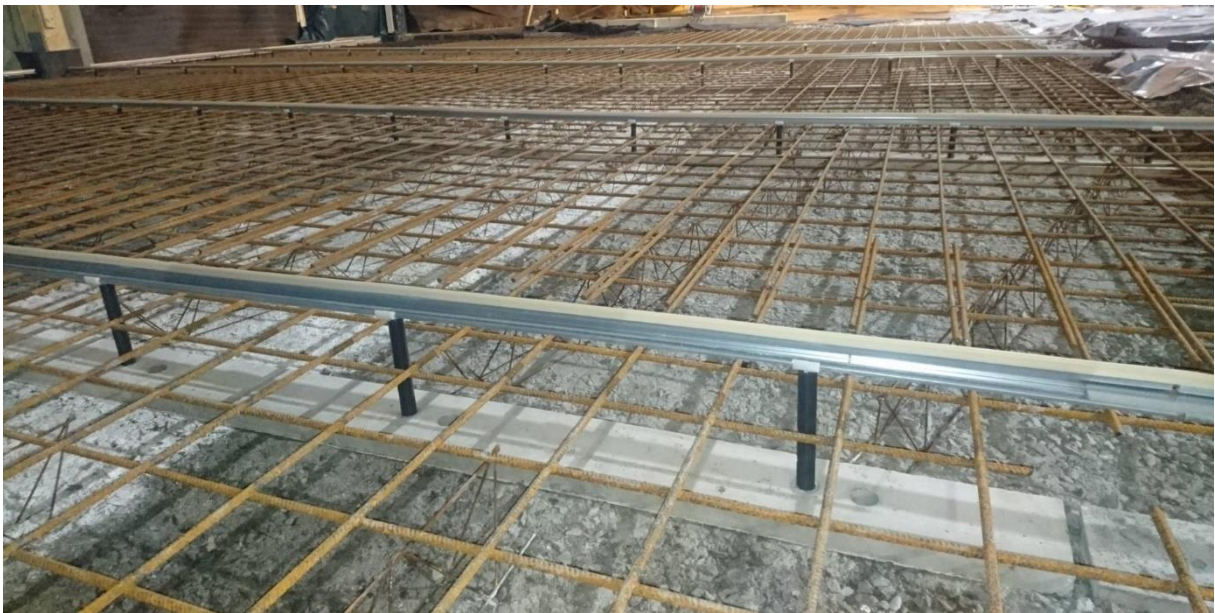
Figur 5 Plåtbanan alt betongbanan fästes i hållaren.



Figur 6 Skarv mellan banorna. Skarv finns både till plåt och betongbana.



Figur 7 Plastlisten monteras på plåtbanan alt betongbanan. Plastlisten bör sitta kvar under de första slipningarna men rycks sedan bort så att banan göms 6-7 mm under ytan.



Figur 8 Färdig montering innan en gjutning.