

**Vattenmätare  
M100i**



**Tryggt  
val**

**a-collection**

# Vattenmätare M100i

## Esens kommunikationsgränssnitt

- Flerstrålig våtlöpande mätare för kallvatten
- Kontinuerlig flödes hastighet  $Q_3$  2,5 till 25 m<sup>3</sup>/h
- Extremt tillförlitligt gränssnitt för kommunikationsmoduler
- conText® märkningssystem
- För fjärravläsning med Falcon MJ M-bus/pulsmodul

EU-Typintyg (MID)  
DE-08-MI001-PTB019



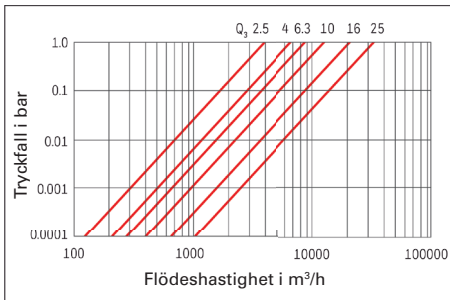
## Prestanda enligt MID-godkännande för horisontell installation

Nominell storlek	DN mm tum	15		20*		25	25*	32	40*	50*
		½	¾	1	1	1¼	1½	2		
Kontinuerligt flöde	$Q_3$ m <sup>3</sup> /h	2.5	2.5	4*	6.3	10*	16*	25*		
Överlastflöde	$Q_4$ m <sup>3</sup> /h	3.125	3.125	5	7.875	12,5	20	31.25		
Gränsflöde	$Q_2$ l/h	25	25	40	63	100	160	250		
Minimumflöde	$Q_1$ l/h	16	16	25	39	63	100	156		
Mätområde	$Q_3/Q_1$ H	R160								
	$Q_3/Q_1$ V	R80								
Max. vattentemperatur	MAT °C	30								
Max. arbetstryck	MAP bar	16								
Flödeskapacitet vid 1 bars tryckfall	m <sup>3</sup> /h	4.1	4.1	6.8	8.5	13.1	21.6	32.8		
Tryckfall klass	$\Delta p$ bar	0.63	0.63	0.4	0.63	0.63	0.63	0.63		
Flödesprofil noggrannhetsklass		U0, D0								
Omgivningsförhållanden		slutna utrymmen, 5 °C till 55 °C								
Mekanisk miljö		M1								
Elektromagnetisk miljö		E1								

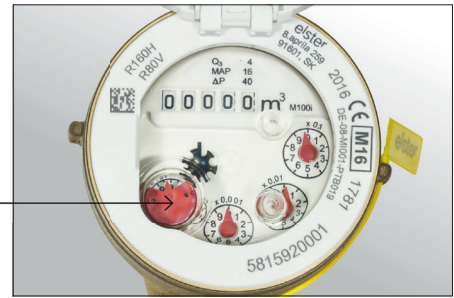
\* Är standardutförande

RSK nummer	Beskrivning 1	Beskrivning 2
5143669	Vinghjelmätare Q3=4 DN20/G25	L=190 mm, Förberedd för M-Bus/Puls
5143684	Vinghjelmätare Q3=4 DN20/G25	L=220 mm, Förberedd för M-Bus/Puls
5143670	Vinghjelmätare Q3=10 DN25/G32	L=260 mm, Förberedd för M-Bus/Puls
5143671	Vinghjelmätare Q3=16 DN40/G50	L=300 mm, Förberedd för M-Bus/Puls
5143672	Vinghjelmätare Q3=25 DN50/G65	L=270 mm, Förberedd för M-Bus/Puls
5143673	Vinghjelmätare Q3=4 DN20/G25	L=105 mm, Förberedd för M-Bus/Puls, Vertikal
5143674	Vinghjelmätare Q3=10 DN25/G32	L=150 mm, Förberedd för M-Bus/Puls, Vertikal
5143675	Vinghjelmätare Q3=16 DN40/G50	L=200 mm, Förberedd för M-Bus/Puls, Vertikal
4647816	M-Bus/PulsModul FALCON MJ IP68	1-1000L/Puls, M-Bus EN13757

## M100i Flerstrålig mätare Tekniska specifikationer



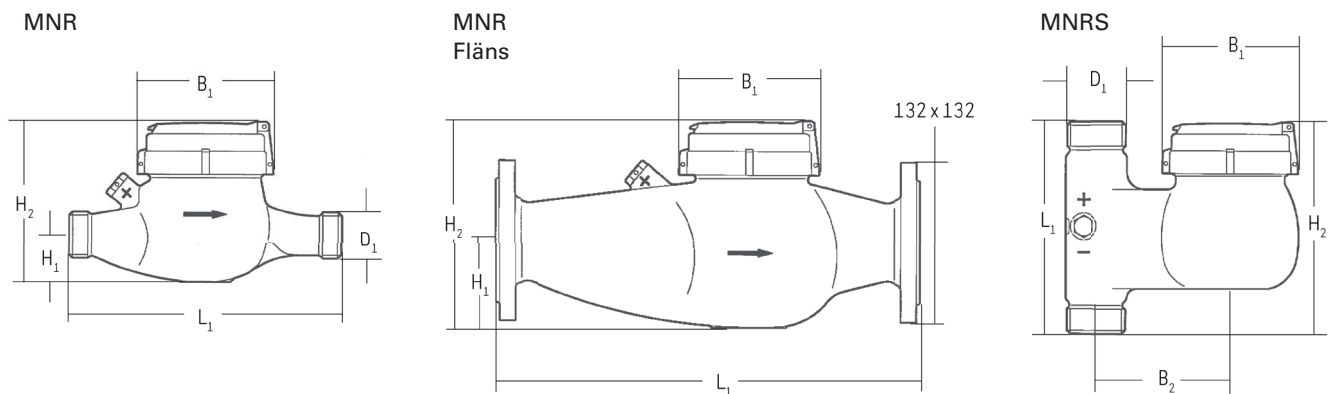
Esens-gränssnitt för kommunikationsmoduler



## Mått (standardutförande, andra utföranden på begäran)

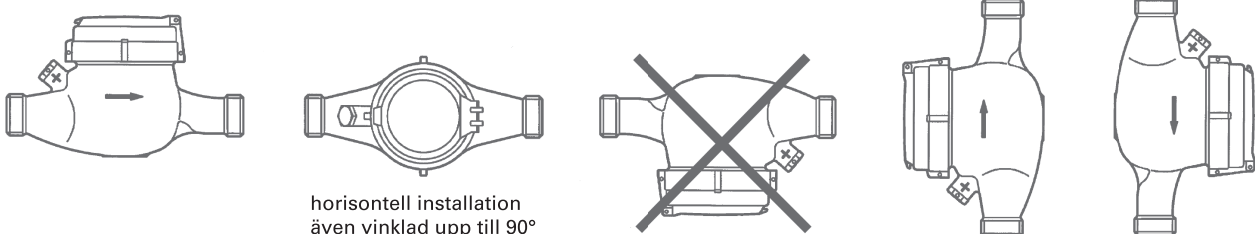
Nominell storlek	DN	mm	MNR						MNR-S			
			15	20	25	32	40	50	20	25	40	
D <sub>1</sub> Gänga mätaranslutning	ISO 228/1	tum	G ¾ B	G 1 B	G 1¼ B	G 1½ B	G 2 B	G 2½ B	Fläns	G 1 B	G 1¼ B	G 2 B
Gänga anslutningsrör	ISO 7/1	tum	R ½	R ¾	R 1	R 1¼	R 1½	R 2		R ¾	R 1	R 1½
L <sub>1</sub> Längd (andra längder på begäran)		mm	165	190	260	260	300	270		105	150	200
B <sub>1</sub> Bredd (huvudring)		mm	100									
Total bredd		mm	100	100	100	100	122	125	165	100	100	119
B <sub>2</sub> Avstånd mellan röraxel och mätaraxel		mm	—							80	94	120
H <sub>1</sub> Höjd mittlinje		mm	31	31	43	43	46	68				
H <sub>2</sub> Total höjd		mm	115	115	130	130	153	160		135	151	195
Vikt		kg	1.5	1.5	2.5	2.5	3.7	4.5	8.5	1.8	2.6	5.5

## Mått ritningar



## Installationsläge

För alla installationer



horisontell installation  
även vinklad upp till 90°

**ahlsell**

a-collection är ett varumärke från Ahlsell  
[www.ahlsell.se](http://www.ahlsell.se)

**a-collection**  
– kvalitet till rätt pris



BRRRA0122 Utgivning: December 2017. Vi förbehåller oss rätten att ändra utförande eller specifikation utan föregående meddelande. Vi reserverar oss för eventuella tryckfel. Produktion Boostock.