

**FALCON MJ**  
**Puls-/M-Bus-modul**



**a-collection**

# FALCON MJ Puls-/M-Bus-modul

Dataflexibilitet och kvalitet för fjärravläsningsanordningar

- Kommunikationsmodul för mätare Ahlsell M100i och M120i
- M-Bus enligt EN13757, OMS-kompatibel
- Pulsutgång (enligt ISO22158) kan konfigureras via M-Bus



## Modulspecifikationer

Modulspecifikationer	
Typ	Kombinerad puls- och M-Bus-modul
Skyddsklass	IP 68
Kabel	LiYY 5 x 0,14
Batteri	3,6V litium
Strömförsörjning	Via M-Bus; batteridrift i pulsläge eller om M-Bus inte fungerar
M-Bus-last	1 last
Batteriets livslängd	Normalt 15 år (vid 25°C omgivningstemperatur)
Avkänning	Induktiv med 3 spolar, icke-reaktiv
Färg	Grå
Drifttemperatur	-15°C till +65°C
Förvaringstemperatur	-20°C till 70°C
Standard pulsinställning	1 liter per puls; pulslängd 100 ms
<b>M-Bus</b>	
Protokoll	M-Bus enligt EN13757. OMS-kompatibel
Stöder följande baud-hastigheter	300, 2 400, 9 600 baud (automatisk)
Sekundär adress	De sista 8 siffrorna i serienumret
Primär adress	Konfigurerbar
Tillverkarens id-nummer	ELR
Kabelfärger M-Bus	Grön/gul; skydd mot omvänd polaritet
<b>Puls</b>	
Pulsfrekvens	1–1 000 liter per puls; konfigurerbar
Pulsbredd	10–500 ms; konfigurerbar
Utgångslast	30 V DC, max 30 mA
Pulsledning	Kompenserade pulser
Larmledning	Kabelbrott
Kabelfärger Puls	Vit (+) och brun (-); röd (kabelbrott)

## Tekniska data

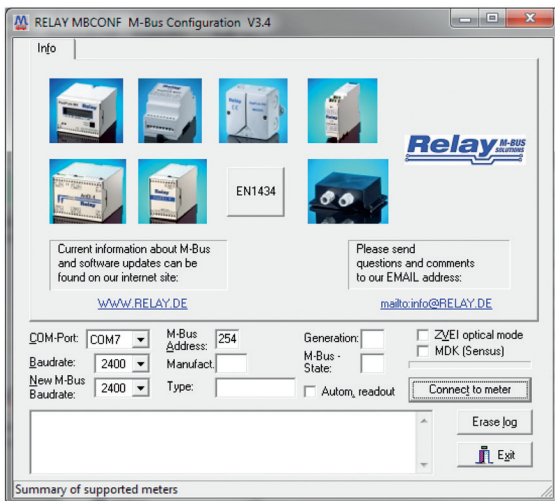
### Innehåll i kort M-Bus-meddelande:

- Aktuellt mätarindex
- Aktuellt datum och klockslag
- Total återflödesvolym
- Årligt förfallodatum (standard 01.01 varje år)
- Aktuell flödes hastighet
- Max. flödes hastighet för månaden med datumstämpel
- Datum för returflödeslarm
- Datum för manipuleringslarm (borttagning och magnetisk manipulation)



### Konfigurera modul

M-Bus-parametrarna och pulsutgången kan konfigureras med programvaran MBConf\*. A M-Bus måste vara ansluten till modulen.

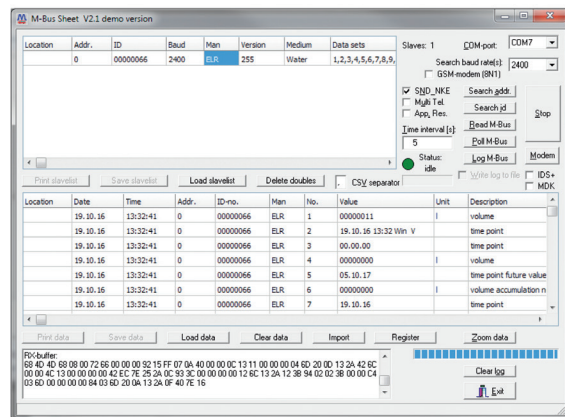


### Innehåll i långt M-Bus-meddelande:

- Samma som i det korta meddelandet
- Indexvärden för de 13 senaste månaderna
- Max. flödesvärden för de 13 senaste månaderna, inklusive datum

Avläsning är möjlig med M-Bus-programvara av standardtyp. Vi rekommenderar verktyget MBSheet från Relay\*.

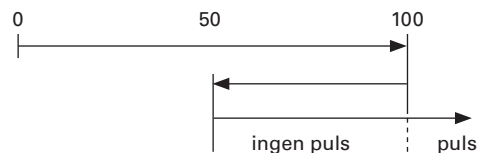
\*Relay GmbH, www.relay.de/en, kostnadsfri demoversion



### Konfigurerbara pulsvärden

Pulsfrekvensen kan konfigureras som ett heltalsvärde mellan 1 och 1 000 liter/puls. Puls längden kan sättas till 10–500 ms. Fabriksinställningen för pulsutgången är 1 liter/puls, 100 ms pulslängd. Pulsutgången är inställd på "kompenserade pulser".

Vid bakåtlöde skickas inga pulser till utgången. När flödet återgår till framåtriktning raderas först de pulsnummer som har lagrats i minnet. På så sätt säkerställs att pulserna överensstämmer med ursprungligt mätarindex.



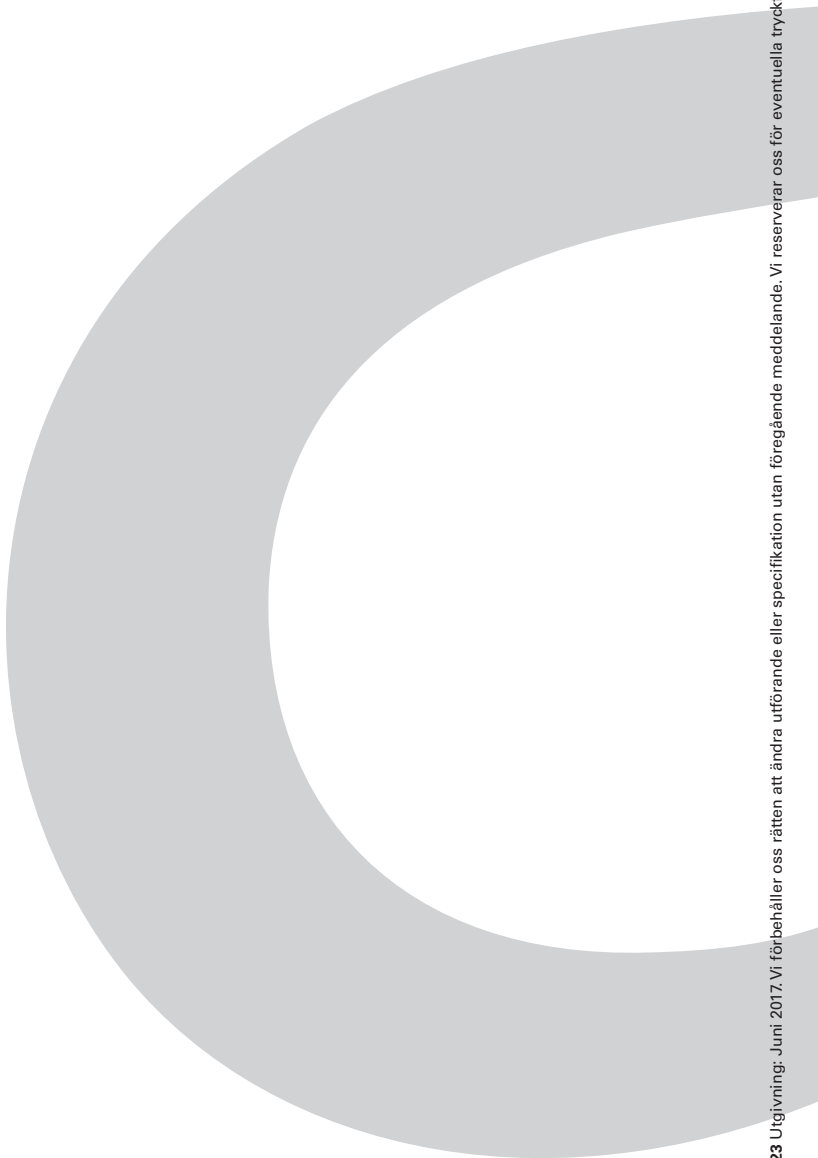
### Mått

H	Modulens höjd	mm	25
L	Kabellängd	m	3

**ahlsell**

a-collection är ett varumärke från Ahlsell  
[www.ahlsell.se](http://www.ahlsell.se)

**a-collection**  
– kvalitet till rätt pris



BRRRA0123 Utgivning: Juni 2017. Vi förbehåller oss rätten att ändra utförande eller specifikation utan föregående meddelande. Vi reserverar oss för eventuella tryckfel. Produktion Boostock.