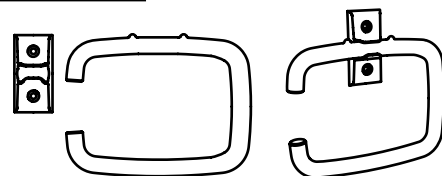
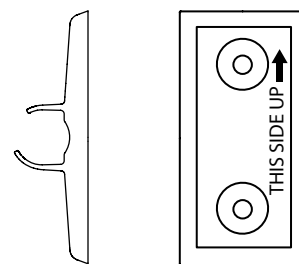


## Monteringsanvisning Toalettpappershållare FJT-02

Följande förhållningssätt skall iaktas vid montering av Toalettpappershållare FJT-02 inom rättspsykiatriska vårdutrymmen och andra vårdinrättningar inom psykiatri och kriminalvård. Toalettpappershållaren består av två delar, ett väggfäste och en bygel för upphängning av toalettpapper. När fästet monterats på vägg snäpps bygeln fast mellan klämmorna på fästet och är färdig att användas.



- Väggfästet skall monteras med två stycken skruv med ett huvud med flat undersida, helst med säkerhetsskruv. Diametern på skruvens huvud skall vara 9,5-10 mm. Diametern på skruvens gängade del får inte överskrida 5 mm i diameter då detta är diametermåttet på väggfästets skruvhål. C-C måttet mellan skruvhålen är 40 mm. Notera att väggfästet skall monteras med den korta delen av klämmorna uppåt. Följ anvisning på väggfästets baksida. Se figur till höger.



- Säkerställ även att skruven har dragits i botten mot väggfästets skruvförsänkning. Montering måste ske så att väggfästet sluter tätt baktill mot väggen eller mot det underlag den monteras mot. Ojämna ytor skall därför undvikas. Kontrollera efter montering att inget föremål, rep eller snöre går att föra ner mellan väggfästet och väggen. När väggfästet är monterat på väggen skall bygeln snäppas mellan klämmorna för komplett montering.
- Toalettpappershållaren skall inte monteras på samma vågräta linje som föremål med stödyta som är närmare än 30 cm. Se figur 1.
- Vid montering av två eller flera toalettpappershållare, för extra toalettpapper, på samma väggyta måste anvisningen i figur 2, 3 och 4 följas. Vid montering av två toalettpappershållare på samma väggyta skall de monteras i en lodrätt eller diagonal linje med minst 30 cm mellan toalettpappershållarna. Se figur 2 och 3. Toalettpappershållarna får ej monteras på samma vågräta linje. Se figur 4.

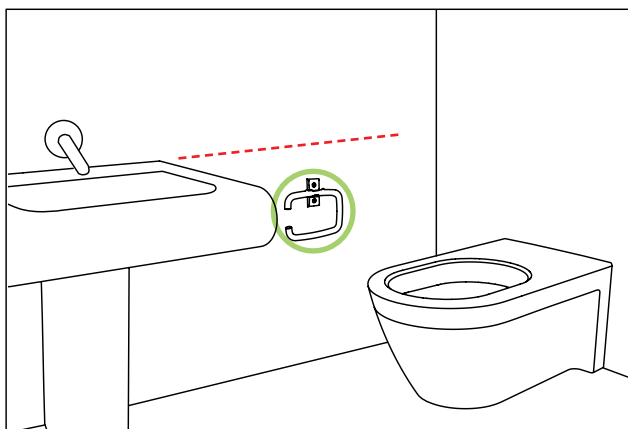


Fig. 1, rätt placering av toalettpappershållare.

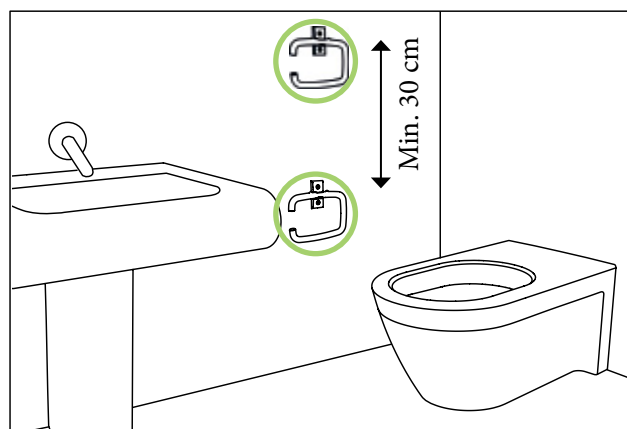


Fig. 2, rätt placering av två toalettpappershållare.

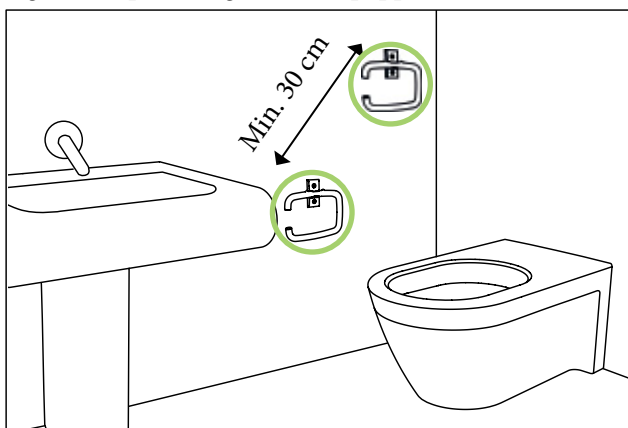


Fig. 3, rätt placering av två toalettpappershållare.

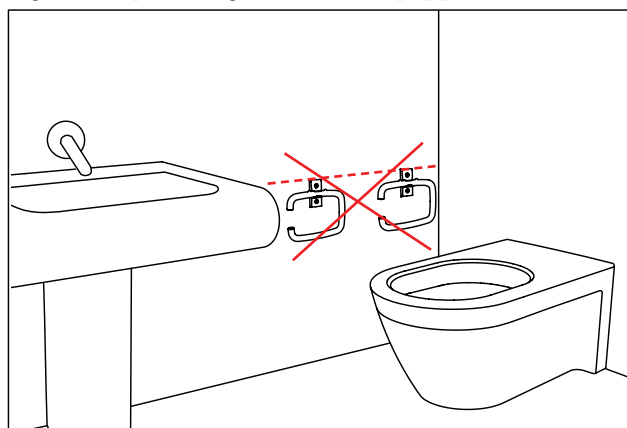


Fig. 4, fel placering av två toalettpappershållare.

- Skulle några av dessa monteringsanvisningar inte uppfyllas kan inte rådande säkerhetskrav efterlevas utifrån de tester som utförts av SP, Sveriges Tekniska Forskningsinstitut.