

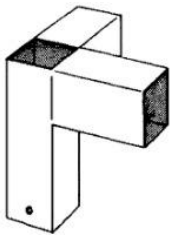


Nr: 2296/CPR/888

Produkt/objekt/serienummer: P10023VER1	Stativbyggsystem fzb
Användningsområde:	För upphängning av rör
Tillverkare:	Ahlsell
System för bestyrkande	2+
Anmält organ:	AAA Certification AB Göteborgsvägen 16H 441 43 Alingsås
Anmält organ Nr	2296
AAA Certification AB har utfört (i) första revision enligt 2+ besiktning av fabrik, initial typprovning och tillverkningskontroll av FPC-system. Bestyrkande mot 89/106/EEG följer AC procedur 2+, bilaga III.2 (ii).	

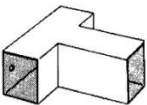
Produktbeskrivning

Hörnstycken för stativrör



Artikel nr	Dim mm	Ytbehandling
3820490	40x40x2	FZB
3820492	50x50x2	FZB

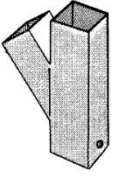
T-stycke 90° för stativrör



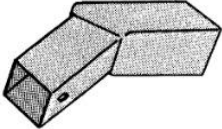
Artikel nr	Dim mm	Ytbehandling
3820497	40x40x2	FZB
3820499	50x50x2	FZB

Ahlsell Sverige AB

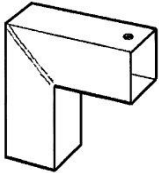
117 98 Stockholm
Besök: Liljeholmsvägen 30
Tel: 08-685 70 00
Fax: 08-685 70 96
www.ahlsell.se
E-post: info@ahlsell.se
Org.nr: 556012-9206

T-stycke 45° för stativrör

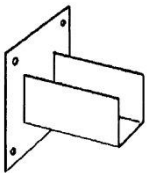
Artikel nr	Dim mm	Ytbehandling
3820505	40x40x2	FZB

Vinkelstycke 45°, in- och utvändigt för stativrör

Artikel nr	Dim mm	Ytbehandling
3820516	40x40x2	FZB

Vinkelstycke 90° för stativrör

Artikel nr	Dim mm	Ytbehandling
3820520	40x40x2	FZB
3820522	50x50x2	FZB

Väggfäste för stativrör

Artikel nr	Dim mm	Ytbehandling
3820524	40x40x2	FZB
3820526	50x50x2	FZB

Stödfot för stativrör

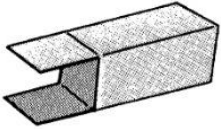
Artikel nr	Dim mm	Ytbehandling
3820530	40x40x2	FZB
3820532	50x50x2	FZB

Skarvstycke, för rak skarvning av stativrör



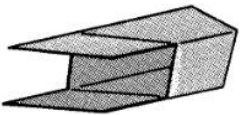
Artikel nr	Dim mm	Ytbehandling
3820538	40x40x2x300	FZB
3820540	50x50x2x300	FZB

Mellanstycke rakt, för stativrör



Artikel nr	Dim mm	Ytbehandling
3820546	40x40x2	FZB
3820548	50x50x2	FZB

Mellanstycke 45°, för stativrör



Artikel nr	Dim mm	Ytbehandling
3820553	40x40x2	FZB

Hörnkryss för stativrör



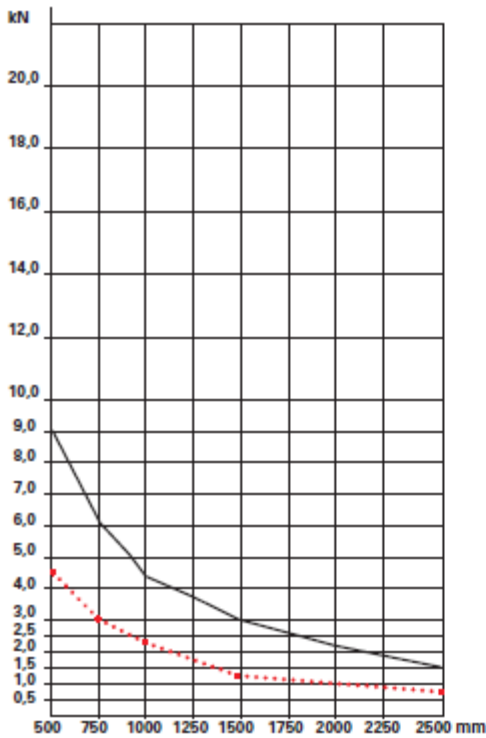
Artikel nr	Dim mm	Ytbehandling
6652712	40x40x2	FZB

Bärförmåga

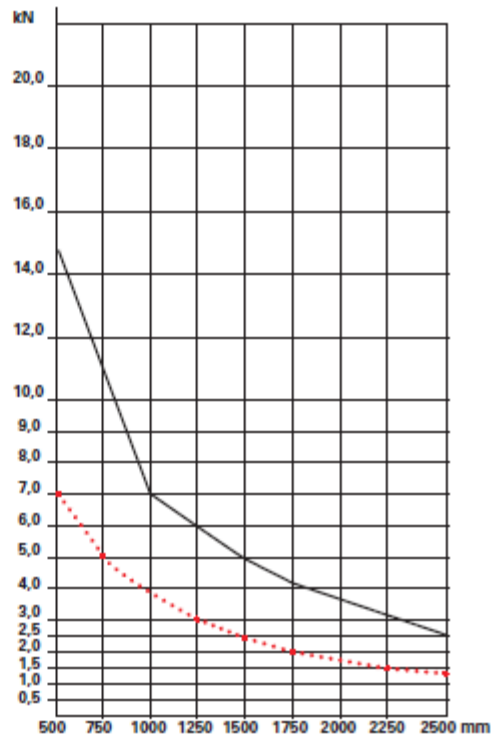
**Stativbyggsystem**

Stativbyggsystemet består av fyrkantrör samt ett antal montage­detaljer med vilkas hjälp en mängd olika konstruktioner kan åstadkommas. Sammanfogning av delar och rör utföres med självborrande skruv vilket innebär att monteringen är mycket snabb och enkel att utföra.

Stativbyggsystemet finns i två hållfasthetsklasser. I det ena fallet med fyrkantrör 35x35x1,5 mm. I det andra med rör 45x45x2 mm. Stativrören levereras i standardlängder om 3 meter.



Rekommenderad maxlast Stativrör.
Fyrkantrör 35x35x1,5 mm.



Rekommenderad maxlast Stativrör.
Fyrkantrör 45x45x2 mm.

Belastningsdiagrammet gäller för horisontellt rör med tillhörande stöd, förutsatt att inga sidokrafter förekommer samt att monteringen utförts så att skruv ej är lastbärande. Se fig 1.

Övriga egenskaper	Prestanda
Toleranser för mått och form	NPD
Svetsbarhet	Ej svetsbart
Brottseghet	NPD
Bärförmåga	Se figur ovan
Utmattningshållfasthet	NPD
Brandmotstånd	NPD
Deformation i bruksgränstillstånd	NPD
Reaktion vid brandpåverkan	A1
Farliga ämnen	NPD
Slaghållfasthet	NPD
Beständighet	Bandstål typ S235. Elektrolytisk efterbehandling av produkten med ca 8-12 μm .

Prestandan för produkten identifierad ovan är i överensstämmande med deklarerad prestanda identifierade enligt standard EN 1090-1:2009+A1:2011. Denna prestandadeklaration utfärdas på eget ansvar av Ahlsell AB Undertecknat för tillverkaren av:

Ahlsell AB



Per Månson

Eftermarknadsansvarig VVS-produkter