

Vilken nippel passar när?

Faluplasts gumminipplar och WC-manchetter är tillverkade i gummi, som är såväl ålders- som ljusbeständigt

Varje nippel passar till flera ingående och utgående dimensioner. Det betyder färre antal varianter i lager och därmed lägre lagerhållningskostnad.

Eftersom nippeln är mjuk tillåter den några graders brytning vid övergången. Det innebär också att den lätt kan monteras i ett äldre rör med gamla avlagringar.

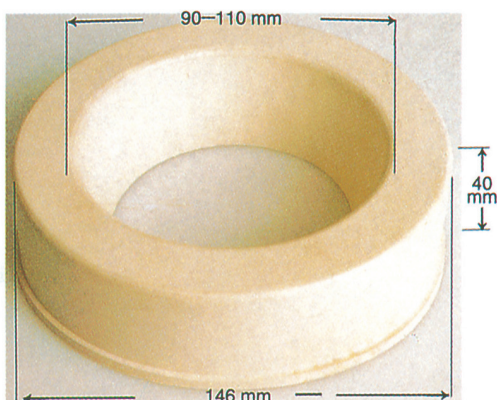
I tabellen bredvid, finner Du lätt vilken nippel Du behöver.

Utgående rördimension	Ingående rördimension					
	32 mm	40 mm	50 mm	75 mm	110 mm	WC
N-rör						
1½" muff		85209	85209			
2" slätände	85109	85109				
2" muff		85259	85259			
2½" slätände	85359	85359	85359			
2½" muff	85359	85359	85359			
2½" muff mod. äldre			85409	85409		
3" slätände		85259	85259			
3" muff			85509	85509		
4" slätände			85509	85509		
4" muff					85602	84050
HTA/PP/PVC-rör						
50 mm slätände*	85049	85049				
50 mm muff	85109	85109				
75 mm slätände		85259	85259			
75 mm muff		85259	85259			
110 mm slätände			85509	85509		
muff						84000
MA-rör						
58 mm endast MA rördel	85109	85109				
58 mm slätände						
75 mm slätände		85259	85259			
110 mm slätände			85509	85509		

*endast PP

Nippeln är ej typgodkänd.
P g a variationer i rörens innerdiameter bör täthetskontroll utföras efter montage

WC-MANSCHETTER

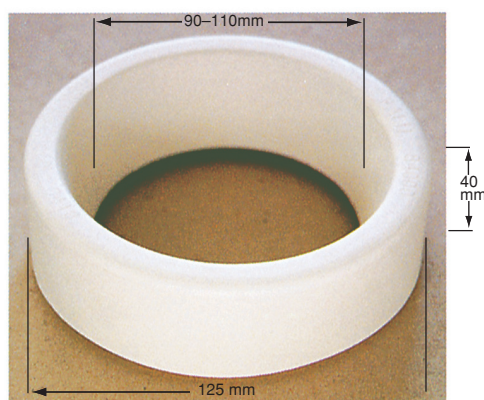


NR 84050

RSK 310 6417



Passar i muff 4" N-rör men även i äldre rörtyper av gjutjärn.
För WC-anslutning och rör 90-110 mm.



NR 84000

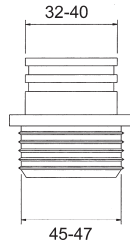
RSK 310 6418



Passar i 110 mm PVC/PP-muff

GUMMINIPPLAR

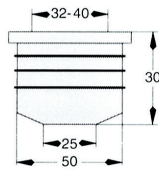
Nr 85049
45/32-40



RSK 310 6241



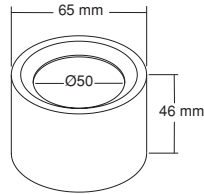
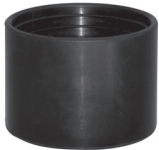
Nr 85109
50/40-32



RSK 310 6243



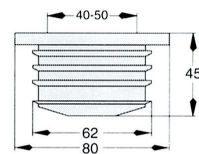
Nr 85052
58/50



RSK 310 6249



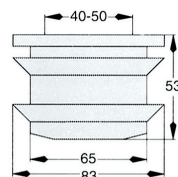
Nr 85209
58/40-50



RSK 310 6244



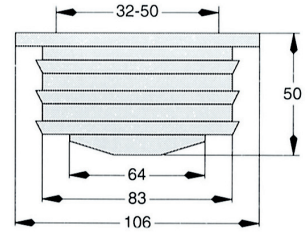
Nr 85259
70-75/40-50



RSK 310 6649



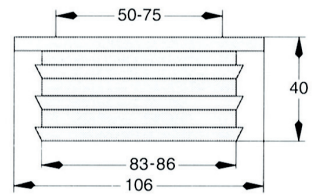
Nr 85359
64/32-50 83/32-50



RSK 310 6650



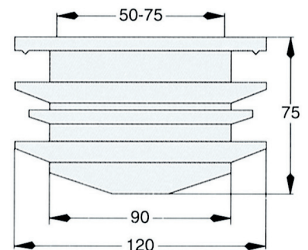
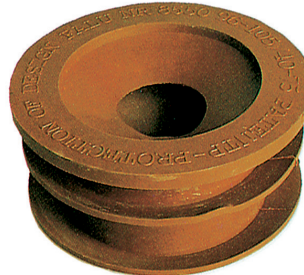
Nr 85409
83/50-75



RSK 310 6245



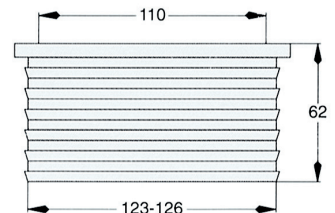
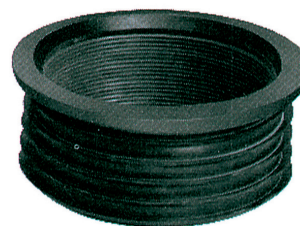
Nr 85509
96/50-75



RSK 310 6623



Nr 85602
123/110



RSK 310 6624

