

INNOVATIVA VERKTYG FRÅN NISSES INNOVATION

- Adapter för rör-i-rör system, VVS tappvattensystem • Centrumborr för trä, till rör-i-rör system, VVS tappvattensystem
- Betongborr till rör-i-rör system, VVS tappvattensystem • Adapter för korrugerade EL-rör • Centrumborr för trä, till korrugerade el-rör • Betongborr till korrugerade el-rör • Sond • Träspiralborr för kabelgenomföringar





“Nisses Innovations” är ett samlingsnamn för ett antal världspatenterade borrar- och handverktyg m.m. som utvecklats av den svenska uppfinnaren Nils Sandelius, främst för att underlätta installationer inom EL och VVS!

Se filmen här:

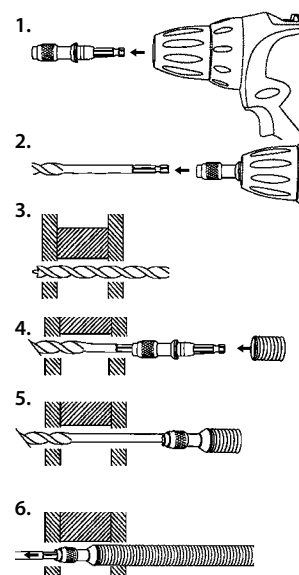


Adapter för korrugerade el-rör

Adapter med 1/4" bitsfästen utvecklade för korrugerade el-rör, som ska installeras genom väggar och takbjälklag. Utvecklade för att snabbt och enkelt kunna föra det korrugerade el-röret genom det förborrade hålet. Metoden medför även den fördelen att man inte riskerar få något skräp i slangen vid genomföringen.

- Använd adaptern med borren i bormaskinen redan när borrhningen sker.
- Efter genomborring av väggen, tag bort bormaskinen.
- Fäst den korrugerade yttorrörsslangen och innerröret, så att slangen sedan enkelt kan föras igenom väggen/bjälklaget.

E-nr	För el-rör diam
1624857	16 mm
1624858	20 mm

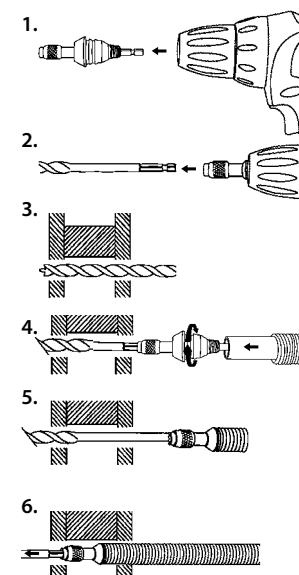


Adapter för rör-i-rör system, VVS tappvattensystem

Adapter med 1/4" bitsfästen utvecklade för VVS tappvattensystem med rör-i-rör system, som ska installeras genom väggar och takbjälklag. Utvecklade för att snabbt, enkelt och i ett moment kunna föra både det korrugerade yttorröret och innerröret i Pex/Alupex genom hålet. Metoden medför även den fördelen att man inte riskerar att få något skräp i slangen vid genomföringen.

- Använd adaptern med borren i bormaskinen redan när borrhningen sker.
- Efter genomborring av väggen, tag bort bormaskinen.
- Fäst den korrugerade yttorrörsslangen och innerröret, så att slangen sedan enkelt kan föras igenom väggen/bjälklaget.

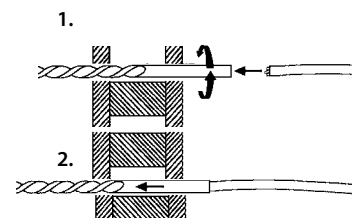
RSK-nr	För yttorrör diam
3880330	25 mm
3880331	28 mm



Träspiralborr för kabelgenomföringar

Träspiralborr för borring i väggar och takbjälklag (med metallreglar). Efter borring för snabbt och enkelt kabeln igenom det borrarade hålet. Borren är försedd med en patenterad infästningsanordning som gör att med ett par varvs snurrande av borren, säkert fäster kabeln till borren, som därefter lätt kan föras igenom väggen/bjälklaget.

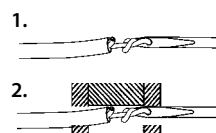
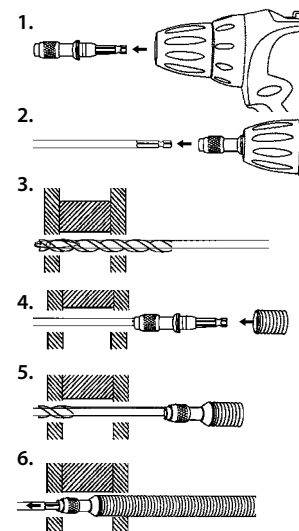
E-nr	Diameter x längd mm / Avsedd för kabel typ
1624954	6 x 600 / För kabel upp till 6 mm
1624955	10 x 600 / För kabel upp till 10 mm
1624956	12 x 600 / För kabel upp till 12 mm



Sond

Sond med 1/4" anslutningsfäste, som monteras på antingen adaptern för elslangar eller rör-i-rör system tappvatten, så att slang och innerrör enkelt kan föras igenom väggen/bjälklaget i ett redan förborrat hål. Metoden medför även den fördelen att man inte riskerar få något skräp i slangen vid genomföringen. Änden av sonden har ett 4 mm hål för vanliga kabelgenomföringar.

E-nr	Längd
1624957	400 mm

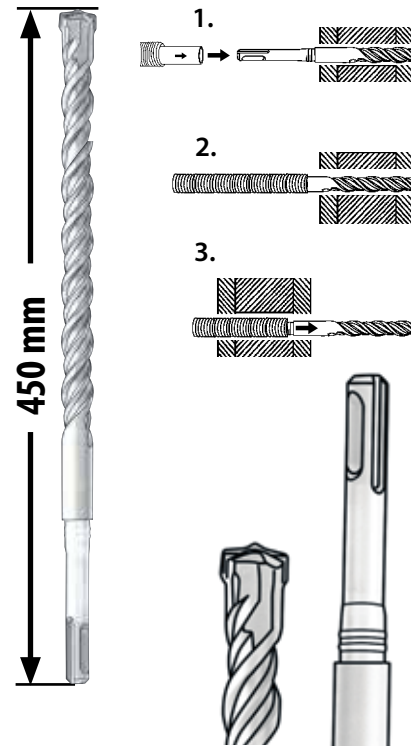


Betongborr till rör-i-rör system, VVS tappvattensystem

Betongborr med SDS-plusfästen, speciellt avsedd för borrar av hål i väggar och takbjälklag av betong, där tappvattensystem typ rör-i-rör med ytterrör och innerrör i Pex/Alupex ska dras igenom. Efter avslutad borrar appliceras den korrugerade ytterrörsslangen till borren, så att slangen enkelt kan föras igenom väggen/bjällaget.

Metoden medför även den fördelen att man inte riskerar få något skräp i slangen vid genomföringen.

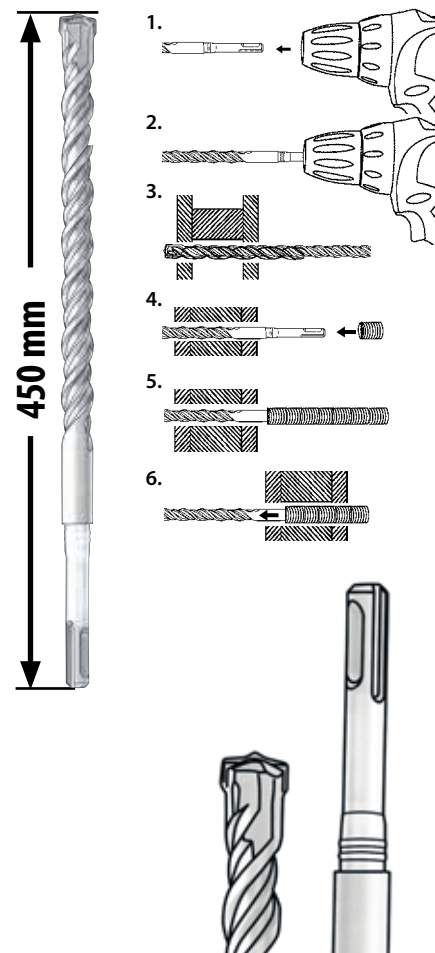
RSK-nr	Diameter x längd
3880335	26 x 450 mm



Betongborr till korrugerade el-rör

Betongborr med SDS-plusfästen, speciellt avsedd för borrar av hål i väggar och takbjälklag av betong, där korrugerade el-rör ska dras igenom. Efter avslutad borrar appliceras den korrugerade ytterrörsslangen till borret, så att slangen enkelt kan föras igenom väggen/bjällaget. Metoden medför även den fördelen att man inte riskerar få något skräp i slangen vid genomföringen.

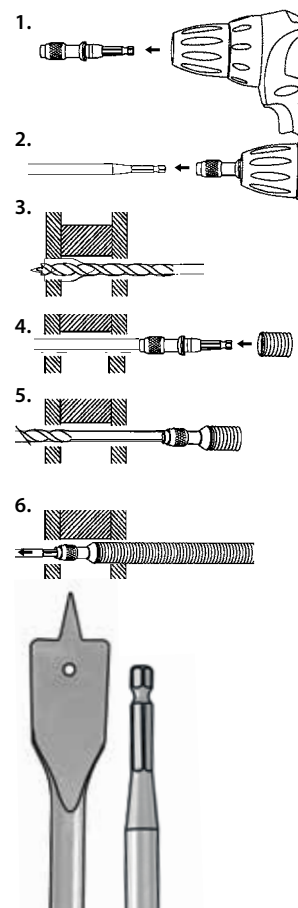
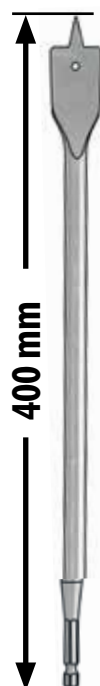
E-nr	Diameter x längd / För el-rör diam
1624873	16 x 450 mm / Ø 16 mm
1624874	18 x 450 mm / Ø 16 mm
1624875	20 x 450 mm / Ø 16 mm
1624877	20 x 450 mm / Ø 20 mm
1624878	22 x 450 mm / Ø 20 mm
1624879	24 x 450 mm / Ø 20 mm



Centrumborr för trä, till korrugerade el-rör

Centrumborr med 1/4" sexkantsfäste i längd 400 mm, speciellt avsedda för borrar av hål i väggar och takbjälklag av trä, gips och spånskivor där korrugerade el-rör ska dras igenom.

E-nr	Diameter x längd
1624949	16 x 400 mm
1624950	18 x 400 mm
1624951	20 x 400 mm
1624952	22 x 400 mm
1624953	24 x 400 mm



Centrumborr för trä, till rör-i-rör system, VVS tappvattensystem

Centrumborr med 1/4" sexkantsfäste i längd 400 mm, speciellt avsedda för borrar av hål i väggar och takbjälklag av trä, gips och spånskivor där tappvattensystem typ rör-i-rör system med ytterrör och innerrör i Pex/Alupex ska dras igenom.

RSK-nr	Diameter x längd
3880332	26 x 400 mm
3880333	30 x 400 mm

