



**KEF-MOTOR A/S**

Industrivej 3-9  
DK 9460 Brovst  
Danmark  
Tel. +45 9823 6266  
Fax. +45 9823 6144

## **Bruksanvisning**

### **BSH**

## **Bandslipmaskiner**

**20-75    20-100    20-150**  
**22-75**  
**25-75    25-100    25-150**



## EU försäkran om överensstämmelse



### **KEF-MOTOR A/S**

Industrivej 3-9  
DK-9460 Brovst  
Danmark  
www.scantool-group.com  
Tel.: +45 98 23 62 66  
Fax: +45 98 23 61 44

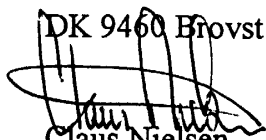
försäkrar härmed att

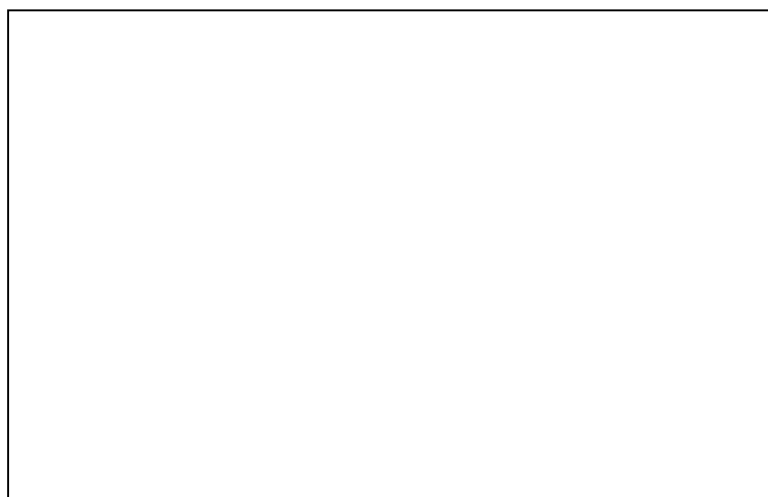
**BSH** Bandslipmaskiner är tillverkade i enlighet med kraven i RÅDETS DIREKTIV från 17 maj 2006 (2006/42/EC) – Maskindirektivet (ordningsnr. 561 från 25 juni 1994 med senare ändringar)

2006/42/EC:	Direktiv angående maskinsäkerhet
2004/108/EC:	Direktiv angående elektromagnetisk kompatibilitet
2006/95/EC:	Direktiv angående säkerhet med lågspänningsutrustningar

#### **Även i enlighet med:**

- Rådets direktiv från 19 februari 1973 (73/23/EEC) – Lågspänningsdirektiv – med senare ändringar (ordningsnr. 797 från 30 augusti 1994)
- Rådets direktiv från 3 maj 1989 (89/336/EEC) – EMC-direktiv – med senare ändringar (ordningsnr. 796 från 5 december 1991 med senare ändringar)

DK 9460 Brovst  
  
Claus Nielsen,  
Producent



# Innehållsförteckning

<b>1.0 TRANSPORT OCH HANTERING</b>	<b>4</b>
1.1 TRANSPORT	4
1.2 HANTERING	4
1.3 PLACERING	4
<b>2.0 ANVISNINGAR</b>	<b>5</b>
2.1 DRIFT	5
2.2 SÄKERHETSANVISNINGAR FÖR STATIONÄRA ELVERKTYG.	5
2.3 UNDERHÅLL	7
2.3 UNDERHÅLL	8
<b>3.0 RESERVDLSFÖRTECKNING</b>	<b>8</b>
3.1 RITNING ÖVER BANDSLIPMASKIN UTAN DAMMUTSUGNINGSSYSTEM	8
3.2 RESERVDLSFÖRTECKNING FÖR SLIPBANDMASKIN UTAN DAMMUTSUGNINGSSYSTEM	9
3.3 RITNING ÖVER BANDSLIPMASKIN MED DAMMUTSUGNINGSSYSTEM	10
3.4 RESERVDLSFÖRTECKNING FÖR SLIPBANDMASKIN MED DAMMUTSUGNINGSSYSTEM	11
<b>4.0 TEKNISKA DATA</b>	<b>13</b>
4.1 TEKNISKA SPECIFIKATIONER	13
4.2 DIMENSIONER	13
4.3 ELSCHEMAN	14
4.4 TRYCKDIAGRAM	15
<b>5.0 GARANTI</b>	<b>16</b>
5.1 GARANTI	16

# 1.0 Transport och hantering

## 1.1 Transport

BHS bandslipmaskin är emballerad i skyddande omslag och levereras på pall med följande dimensioner: 120 x 80 x 120 cm

## 1.2 Hantering

Maskinen kan lätt transporteras på pallen på vilken den levereras.

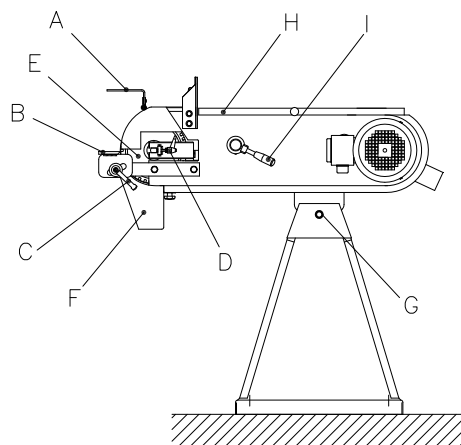
## 1.3 Placering

Bandslipmaskinen måste monteras på fast och plant underlag. Maskinen måste infästas på underlaget med de fyra armaturerna som fäster bandslipmaskinen på pallen.

Maskinen är försedd med nollspänningsutlösare och kopplad för önskad spänning (V). Den elektriska anslutningen ska utföras av en auktoriserad elektriker, och det är viktigt att kontrollera motorns (och fläktens) rotationsriktning (anges med en pil på motorn).

Ögonskydd, sugslang och eventuell damppåse ska monteras före användning. Klämmorna för montering av sugslangen är placerade i damppåsen. Ögonskyddet (A) ska monteras i fästet för ögonskyddet (se figur 1.1).

Verktogsstödet (B) ska monteras på ett avstånd av minst 2 mm från bandet, och handtaget (C) ska fästas. Vrid slipskivan för hand, och justera bandet med handtaget (D) tills det just ligger an mot rullen. Kontrollera att gnistboxen (F) är korrekt infäst. Önskad arbetshöjd ställs med hjälp av (G).



Figur 1.1

## 2.0 Anvisningar

### 2.1 Drift

När justering och anslutning utförts är bandslipmaskinen klar för användning. Slipning kan ske på slipskivan eller på slipbandet genom att öppna locket (H) (se *figur 1.1*). Locket (I) kan öppnas sedan handtaget (E) lossats för slipning av långa arbetsstycken. Bandets livslängd förlängs om slipningen inleds med lågt tryck.

### 2.2 Säkerhetsanvisningar för stationära elverktyg.

#### Följ dem för att uppnå bästa resultat och nytta av din nya maskin

Den erfarne yrkesmannen har respekt för de verktyg han arbetar med. Han är medveten om att de representerar år av fortlöpande utveckling. Han är också medveten om att de är farliga om missbrukade. Detta är temat för ett nytt säkerhetsprogram för stationära elverktyg. Säkerhetsanvisningarna grundas på erkända rutiner i industriella verkstäder och i hemmet.



2. Håll skydden på plats och fullgott skick.



1. Lär känna ditt elverktyg. Läs bruksanvisningen noga. Lär dess applikationer och begränsningar liksom riskerna med detta speciella verktyg.



3. Skyddsjordade alla verktyg. Om verktyget är försett med en trepolig kontakt ska det anslutas till ett trepoligt vägguttag. Om en adapter används för att anpassa ett tvåpoligt uttag ska adapters jordledare anslutas till en känd jordningspunkt. Avlägsna aldrig det tredje stiftet.



4. Avlägsna justeringsverktyg och nycklar. Ta för vana att kontrollera om justeringsverktyg och nycklar är avlägsnade innan verktyget startas.

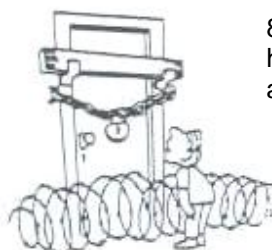
5. Håll arbetsområdet rent. Oordning och skräp inbjuder till olyckor.



6. Undvik riskfyllda miljöer. Använd inte elverktyg på fuktiga eller våta platser, och skydda dem från regn och stänk. Håll arbetsområdet väl belyst.



7. Håll barn på avstånd. Besökare ska hållas på säkert avstånd från arbetsområdet.



8. Gör verkstaden barnsäker med hänglås, huvudbrytare eller genom att avlägsna startnycklar.



**9.** Överbelasta inte verktyget. Det arbetar bättre och säkrare vid den hastighet det är konstruerat för.



**11.** Bär lämpliga kläder. Bär inga löst sittande kläder, handskar, slipsar, ringar, armband eller andra smycken som kan snärjas av rörliga delar. Halkfria skor rekommenderas. Skydda långt hår med hårnät eller mössa.



**10.** Använd rätt verktyg. Tvinga inte verktyget eller tillbehören att utföra ett arbete som de inte är konstruerade för.



**12.** Använd alltid skyddsglasögon. Använd också ansikts- eller dammask om arbetet alstra damm. Vanliga glasögon har endast slagtåliga glas. De är INTE skyddsglasögon.



**13.** Spänn fast arbetsstycket. Använd där så kan ske tvingar eller skruvstäd för infästning av arbetsstycket. Det är säkrare än att använda händerna, och du har båda händerna fria för att manövrera verktyget.

**14.** Sträck dig inte. Se alltid till att du står stadigt och med säkert fotfäste.



**15.** Underhåll verktygen noga. Håll skärverktyg skarpa och rena för bästa resultat och säkraste arbete. Följ anvisningar för smörjning och byte av tillbehör.

**16.** Frånskilj kraftförsörjning före service och byte av tillbehör såsom slipskivor, polerdynor, slipband, blad, bits, fräsar, etc.



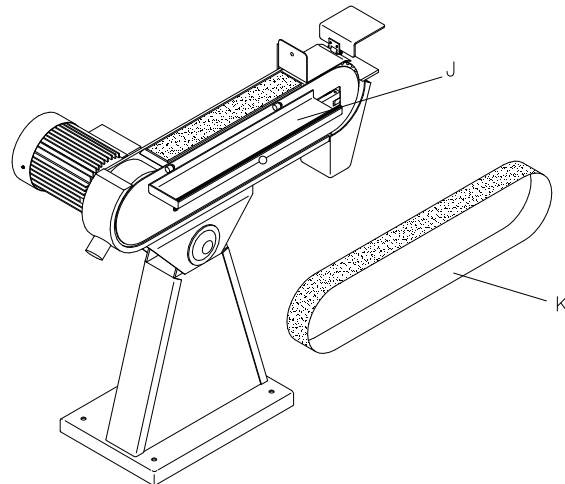
**17.** Minska risken för oavsiktlig start. Säkerställ att strömbrytaren står i läge FRÅN innan stickkontakten sätts i



**18.** Använd rekommenderade tillbehör. Studera bruksanvisningen med avseende på rekommenderade tillbehör. Användning av olämpliga tillbehör kan medföra risker och leda till personskador.

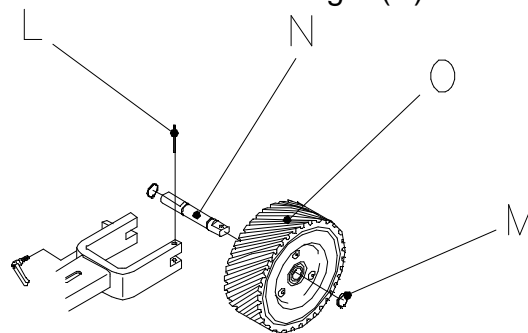
### 2.3 Underhåll

Töm gnistboxen regelbundet, och kontrollera att sugkanalerna inte är igensatta eller blockerade. Damppåsen ska tömmas efter användningen. Slipskivan ska bytas när kanterna slitits runda eller däcket har skadats. Grafitdynan på slipbordets yta ska bytas vid behov.



Figur 2.1

Bandet frigörs för byte genom att vrida handtaget (J) moturs (se figur 1.1), locket (H) och sidoplåten (L) öppnas, och det utslitna bandet (K) avlägsnas genom att föra bandet mot rotationsriktningen. Bandet avlägsnas från maskinen vid drivrullen. Det nya bandet monteras. Kontrollera att pilens på bandets undersida som anger riktningen överensstämmer med rotationsriktningen. Dra åter fast handtaget (J) och rikta in bandet med handtaget (D).

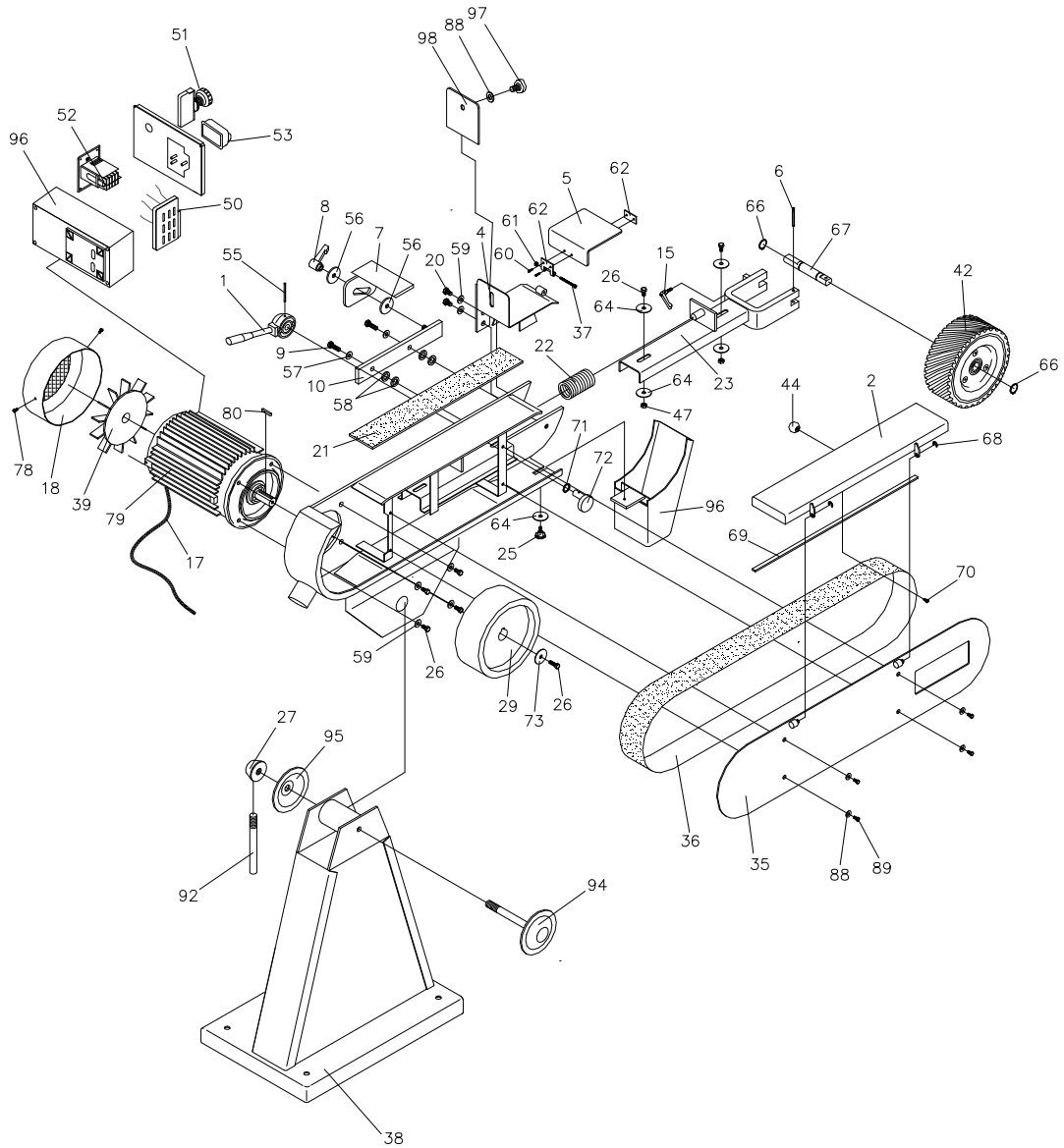


Figur 2.2

Slipskivan byts genom att demontera slipbandet, verktygsstödet och gnistsläckaren. Slå ut sprinten (L) med ett 6 mm dorn. Slipskivan med axel och lager kan nu tas ut. En av låsringarna (M) och axeln (N) kan tas ut. Den nya slipskivan (O) monteras i omvänd ordningsföljd.

# 3.0 Reservdelsförteckning

## 3.1 Ritning över bandslipmaskin utan dammutslugningssystem



Figur 3.1

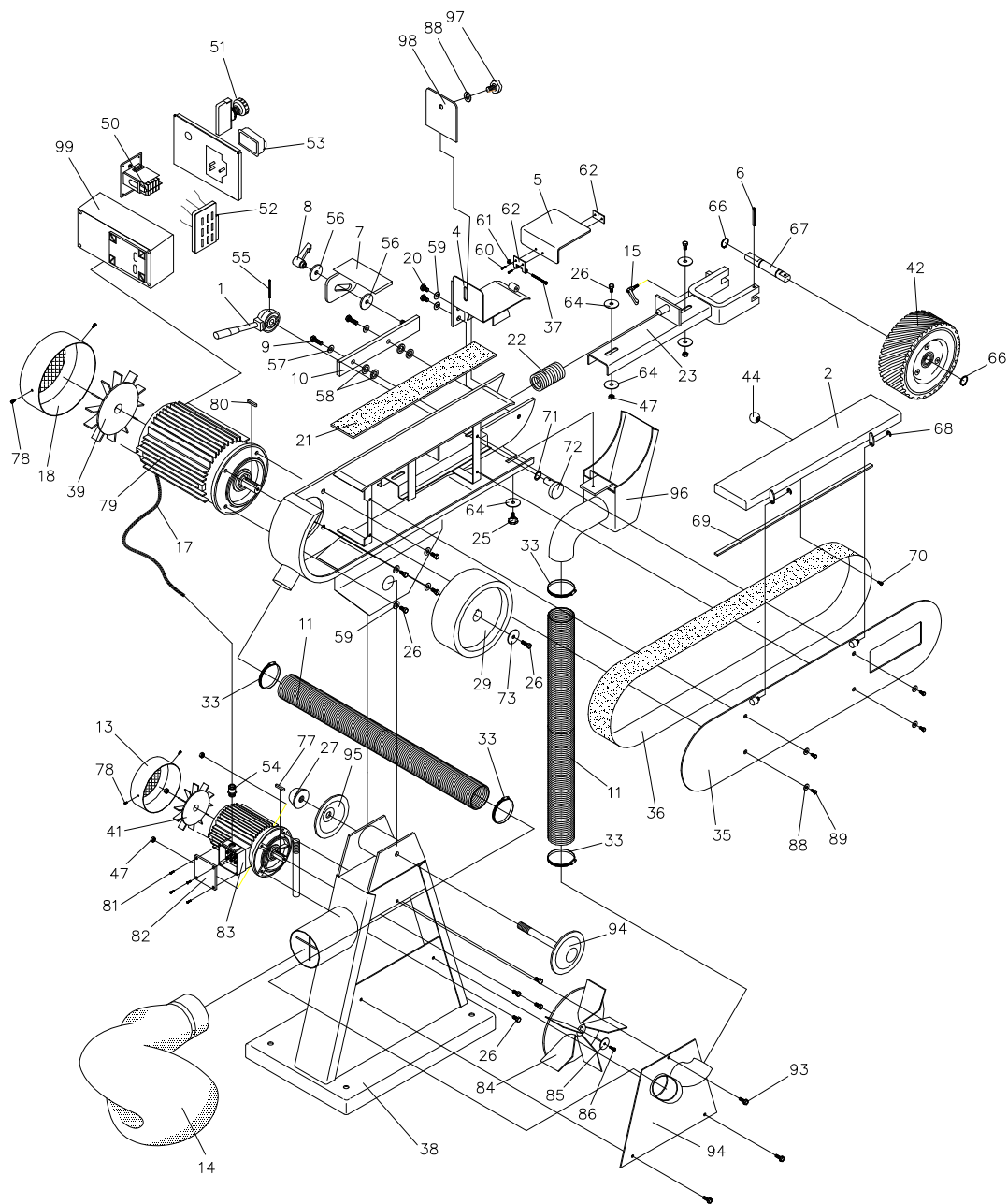


### 3.2 Reservdelsförteckning för slipbandmaskin utan dammutslugnssystem

Vid beställning av reservdelar, var god uppge maskinens typ och serienummer tillsammans med artikelnummer och beskrivning av delen enligt denna förteckning.

Item No.	Description	Part Number					
		20-75	22-75	25-75	20-100	20-150	25 – 150
1	Belt release handle	0102267	0102267	0102267	0102267	0102267	0102267
2	Belt guard	0239202	1055774	1055775	0239302	0239202	1055775
4	Spark arrester/tool rest	0880002	0880002	0880002	4532342	4532344	4532344
5	Eye shield	0233605	0233605	0233605	0233705	0233705	0233705
6	Split pin ø6x50 mm	0233050	0233050	0233050	0233050	0233050	0233050
7	Tool rest	0233207	0233207	0233207	0233307	0233507	0233507
8	Handle for tool rest	0233808	0233808	0233808	0233808	0233808	0233808
9	Bolt M10x25	0300134	0300134	0300134	0300134	0300134	0300134
10	Support for tool rest	0104373	0104373	0104373	0104373	0104373	0104373
15	Handle M6x25	0233025	0233025	0233025	0233025	0233025	0233025
18	Fan cover for motor	-	-	-	-	-	-
20	Screw M8x12	0300144	0300144	0300144	0300144	0300144	0300144
21	Graphite pad	0233221	0233921	0233222	0233321	0233521	0233421
22	Spring 5,5x43x125x11 mm	0102265	0102265	0102265	0102265	0102265	0102265
23	Cradle for contact wheel	0110223	0110223	0110223	0110323	0110523	0110523
24	Spark box	0101224	0101224	0101224	0101324	0153234	0153234
25	Star handle Ø32 M6x16	0233806	0233806	0233806	0233806	0233806	0233806
26	Screw M8x20	0233020	0233020	0233020	0233020	0233020	0233020
27	Knub handle for base	0233034	4567832	0233034	0233034	0233034	0233034
29	Drive wheel	-	-	-	-	-	-
32	Base without exhaust system	0100224	0100224	0100224	0100224	0100224	0100224
35	Side plate	6549081	1055772	1055773	6549081	6549081	1055773
36	Grinding belt	-	-	-	-	-	-
37	Screw M6x45 CH	0950614	0950614	0950614	0950614	0950614	0950614
39	Fan wheel for motor	-	-	-	-	-	-
42	Contact wheel with bearings	1535005	1535005	1535005	1535004	1535007	1535007
44	Ball handle M6xØ25	0331662	0331662	0331662	0331662	0331662	0331662
47	Lock nut M8	0928644	0928644	0928644	0928644	0928644	0928644
50	Thermo relay	-	-	-	-	-	-
51	Emergency stop comp.	0188892	0188892	0188892	0188892	0188892	0188892
52	Relay w/0-volt release coil	-	-	-	-	-	-
53	Start/stop protection	0188893	0188893	0188893	0188893	0188893	0188893
55	Split pin Ø4x50 mm	3454351	3454351	3454351	3454351	3454351	3454351
56	Disc 10x45x4	0860327	0860327	0860327	0860327	0860327	0860327
57	Disc 10mm	0101491	0101491	0101491	0101491	0101491	0101491
58	Disc 10mm,	2323212	2323212	2323212	2323212	2323212	2323212
59	Disc 8mm	5437850	5437850	5437850	5437850	5437850	5437850
60	Screw M4x8	0100425	0100425	0100425	0100425	0100425	0100425
61	Lock nut M6	0951406	0951406	0951406	0951406	0951406	0951406
62	Hinge mounting for eye shields	0921475	0921475	0921475	0921475	0921475	0921475
64	Disc 8mm	6540981	6540981	6540981	6540981	6540981	6540981
66	Lock ring Ø20	0311262	0311262	0311262	0311262	0311262	0311262
67	Axle	0233251	0233251	0233251	0233351	0233551	0233551
68	Lock ring Ø7	0915720	0915720	0915720	0915720	0915720	0915720
69	Rubber	1055860	1055807	1055808	1055860	1055660	1055808
70	Screw M6x12	0930612	0930612	0930612	0930612	0930612	0930612
71	Wave spring 14x0.3x21	0102268	0102268	0102268	0102268	0102268	0102268
72	Eccentric for 8 mm motor sheet	0752262	0752262	0752262	0752262	0752262	0752262
73	Disc 8mm	6540981	6540981	6540981	6540981	6540981	6540981
78	Screw M4x5	0737620	0737620	0737620	0737620	0737620	0737620
79	Motor	-	-	-	-	-	-
80	Parallel key	-	-	-	-	-	-
88	Disc 6mm	0737631	0737631	0737631	0737631	0737631	0737631
89	Screw M6x10	0110089	0110089	0110089	0110089	0110089	0110089
91	Handle for base	0233032	0233032	0233032	0233032	0233032	0233032
94	Axle with disc for base	0233038	0233038	0233038	0233038	0233038	0233038
95	Disc for base	0233036	0233036	0233036	0233036	0233036	0233036
96	Switch	-	-	-	-	-	-
97	Star M6	0233807	0233807	0233807	0233807	0233807	0233807
98	Plant to level	1055680	1055680	1055680	1055681	1055682	1055682

### 3.3 Ritning över bandslipmaskin med dammut sugningssystem



Figur 3.2

### 3.4 Reservdelsförteckning för slipbandmaskin med dammsugningsystem

Vid beställning av reservdelar, var god uppge maskinens typ och serienummer tillsammans med artikelnummer och beskrivning av delen enligt denna förteckning.

Item No.	Description	Part Number					
		20-75X	22-75X	25-75X	20-100x	20-150X	25 – 150X
1	Belt release handle	0102267	0102267	0102267	0102267	0102267	0102267
2	Belt guard	0239202	1055774	1055775	0233902	0239202	1055775
4	Fitting for Eye Shield	0880002	0880002	0880002	4532342	4532344	4532344
5	Eye shield	0233605	0233605	0233605	0233705	0233705	0233705
6	Split pin ø6x50 mm	0233050	0233050	0233050	0233050	0233050	0233050
7	Tool rest	0233207	0233207	0233207	0233207	0233507	0233507
8	Handle for tool rest	0233808	0233808	0233808	0233808	0233808	0233808
9	Screw M10x25	0300134	0300134	0300134	0300134	0300134	0300134
10	Support for tool rest	0104373	0104373	0104373	0104373	0104373	0104373
11	Suction hose ø63	7891011	7891011	7891011	7891011	7891011	7891011
13	Fan cover for exhaust motor	0233813	0233813	0233813	0233813	0233813	0233813
14	Dust bag	0811793	0811793	0811793	0811793	0811793	0811793
15	Handle M6x25	0233025	0233025	0233025	0233025	0233025	0233025
16	Side plate for base	0101128	0101128	0101128	0101128	0101128	0101128
17	Cable	0963084	0963078	0963084	0963078	0963084	0963084
18	Fan cover for motor	-	-	-	-	-	-
20	Screw M8x12	0300144	0300144	0300144	0300144	0300144	0300144
21	Graphite pad	0233221	0233921	0233222	0233331	0233521	0233421
22	Spring 5,5x43x125x11 mm	0102265	0102265	0102265	0102265	0102265	0102265
23	Cradle for contact wheel	0101224	0101224	0101224	0101224	0101524	0101524
25	Star handle Ø32 M6x16	0233806	0233806	0233806	0233806	0233806	0233806
27	Knub handle for base	0233034	0233034	0233034	0233034	0233034	0233034
29	Drive wheel	-	-	-	-	-	-
33	Hose strap 58-75 mm	0233058	0233058	0233058	0233058	0233058	0233058
36	Grinding belt	-	-	-	-	-	-
37	Screw M6x45 CH	0950614	0950614	0950614	0950614	0950614	0950614
38	Dust extractor	0100232	0100232	0100232	0100232	0100232	0100232
39	Fan wheel for motor	-	-	-	-	-	-
41	Fan wheel for exhaust motor	2031015	2031015	2031015	2031015	2031015	2031015
42	Contact wheel with ball bearings	1535005	1535005	1535005	1535004	1535007	1535007
44	Ball handle M6xØ25	0331662	0331662	0331662	0331662	0331662	0331662
47	Lock nut M8	0928644	0928644	0928644	0928644	0928644	0928644
50	Thermo relay	-	-	-	-	-	-
51	Emergency stop comp.	0188892	0188892	0188892	0188892	0188892	0188892
52	Relay w/0-volt release coil	-	-	-	-	-	-
53	Start/stop protection	0188893	0188893	0188893	0188893	0188893	0188893
55	Split pin Ø4x50 mm	3454351	3454351	3454351	3454351	3454351	3454351
56	Disc 10x45x4	0860327	0860327	0860327	0860327	0860327	0860327
57	Disc 10mm	0101491	0101491	0101491	0101491	0101491	0101491
58	Disc 10mm	2323212	2323212	2323212	2323212	2323212	2323212
59	Disc 8mm	5437850	5437850	5437850	5437850	5437850	5437850
60	Screw M4x8	0100425	0100425	0100425	0100425	0100425	0100425
61	Lock nut M6	0951406	0951406	0951406	0951406	0951406	0951406
62	Hinge mounting for eye shields	0921475	0921475	0921475	0921475	0921475	0921475
64	Disc 8mm	6540981	6540981	6540981	6540981	6540981	6540981
66	Lock ring Ø20	0311262	0311262	0311262	0311262	0311262	0311262
67	Axle	0233251	0233251	0233251	0233351	0233551	0233551
68	Lock ring Ø7	0915720	0915720	0915720	0915720	0915720	0915720
69	Rubber list	1055860	1055807	1055808	1055860	1055660	1055808
70	Screw M6x12	0930612	0930612	0930612	0930612	0930612	0930612
71	Wave spring 14x0.3x21	0102268	0102268	0102268	0102268	0102268	0102268
72	Eccentric for 8 mm motor sheet	0752262	0752262	0752262	0752262	0752262	0752262
73	Disc 8mm	6540981	6540981	6540981	6540981	6540981	6540981
77	Parallel key 36x6x6	0110077	0110077	0110077	0110077	0110077	0110077
78	Screw M4x5	0737620	0737620	0737620	0737620	0737620	0737620
79	Motor	-	-	-	-	-	-
80	Parallel key	-	-	-	-	-	-
81	Screw M4x12 UHJ Z	0231196	0231196	0231196	0231196	0231196	0231196
82	Cover for terminal box	0110082	0110082	0110082	0110082	0110082	0110082

83	Exhaust motor 0.5HP	2030040	2030040	2030040	2030040	2030040	2030040
84	Fan wheel large 250 mm	0995704	0995704	0995704	0995704	0995704	0995704
85	Disc 5mm	0233030	0233030	0233030	0233030	0233030	0233030
86	Screw M5x30	0331786	0331786	0331786	0331786	0331786	0331786
87	Screw M6x16	0910616	0910616	0910616	0910616	0910616	0910616
88	Disc 6mm	0737631	0737631	0737631	0737631	0737631	0737631
89	Screw M6x10	0110089	0110089	0110089	0110089	0110089	0110089
92	Handle for base	0233032	0233032	0233032	0233032	0233032	0233032
94	Axle with disc for base	0233038	0233038	0233038	0233038	0233038	0233038
95	Disc for base	0233036	0233036	0233036	0233036	0233036	0233036
96	Spark box with exhaust system	0102224	0102224	0102224	0102324	0102524	0102524
97	Star M6	0233807	0233807	0233807	0233807	0233807	0233807
98	Plant to level	1055680	1055680	1055680	1055681	1055682	1055682
99	Switch	-	-	-	-	-	-

## 4.0 Tekniska data

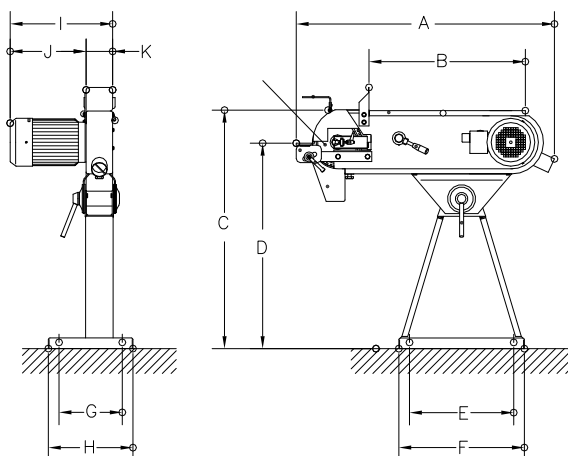
### 4.1 Tekniska specifikationer

Modell	20-75	20-75X	20-100	20-100X	20-150	20-150X
Slipband	75x2 000 75x2 250 75x2 500	75x2 000 75x2 250 75x2 500	100x2 000	100x2 000	150x2 000 150x2 500	150x2 000 150x2 500
Motor 3x400-440 V 50 Hz	4,1 hk 4,8 hk	4,1 hk 4,8 hk	4,8 hk	4,8 hk	4,8 hk*	4,8 hk*
Klass	IEC 34-1	IEC 34-1	IEC 34,1	IEC 34,1	IEC 34-1	IEC 34-1
Kapslingsklass	54	54	54	54	54	54
Varvtal (min <sup>-1</sup> )	2860	2860	2860	2860	2860	2860
Strömförbrukning	10,6/6,0	10,6/6,0	10,6/6,0	10,6/6,0	10,6/6.8	10,6/6.8
Cos φ	0,91	0,91	0,91	0,91	0,91	0,91
Bandhastighet	30/34 m/s	30/34 m/s	30/34 m/s	30/34 m/s	30/34 m/s	30/34 m/s
Slipskiva	Ø200x75	Ø200x75	Ø200x100	Ø200x100	Ø200x150	Ø200x150
Slipyta	-	0,5 HK	-	0,5 HK	-	0,5 HK
Vikt (20)	60 kg	80 kg	65 kg	90 kg	80 kg	100 kg
Vikt (22)	70 kg	90 kg	-	-	-	-
Vikt (25)	90 kg	100 kg	-	-	110 kg	130 kg

\* Motor 5,5 hk tillgänglig

Bullernivån för KEF bandslipmaskiner har uppmätts till 80 dB(A) i enlighet med mätanvisningarna i meddelande 561 från Arbetsinspektionsdepartementet angående mekaniska maskiner.

### 4.2 Dimensioner

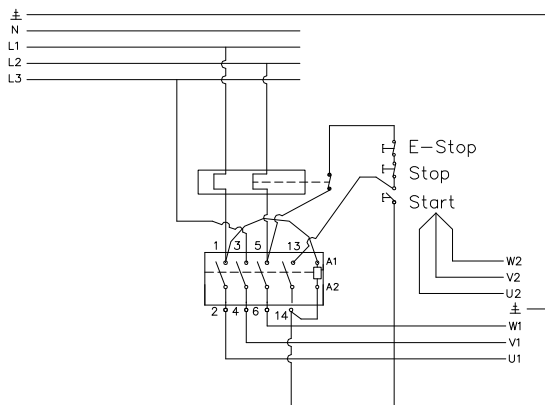


Figur 4.2

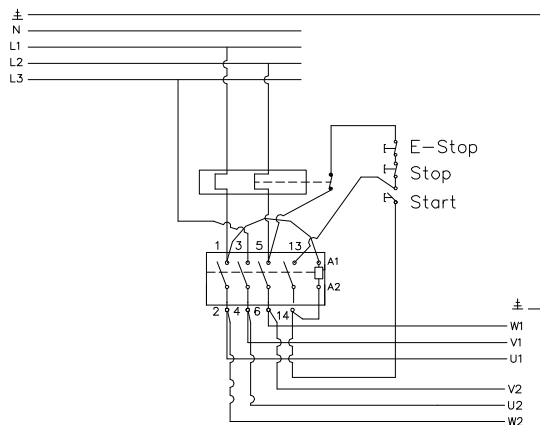
Modell	A	B	C	D	E	F	J	G	H	I	K
20-75	995	660	835	780-1070	420	506	306	255	255	199	107
22-75	1050	775	835	780-1070	420	506	306	255	365	199	107
25-75	1180	900	835	780-1070	420	506	306	255	255	199	107
20-100	995	660	835	780-1070	420	506	306	255	255	199	107
20-150	955	660	835	780-1070	420	506	306	255	255	491	185
25-150	1180	900	835	780-1070	420	506	306	255	255	491	185

### 4.3 Elschema

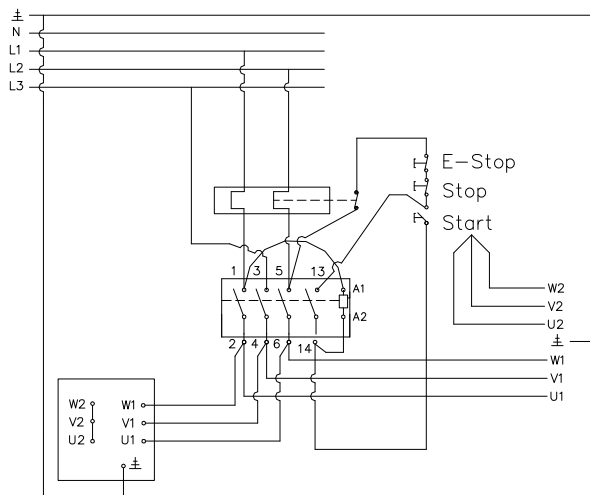
BHS bandslipmaskiner kan anslutas till 3 x 400/440 V, 50/60 Hz och till 3 x 230 V 60 Hz. Nedanstående elschema visas som hjälp vid anslutning av maskinen till kraftförsörjningen.



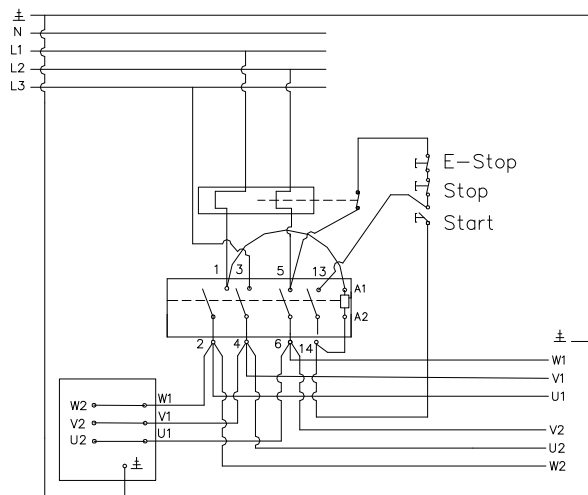
3x400/440 Volt, 50/60 Hz  
utan utsugningssystem



3x230 Volt, 60 Hz  
utan utsugningssystem



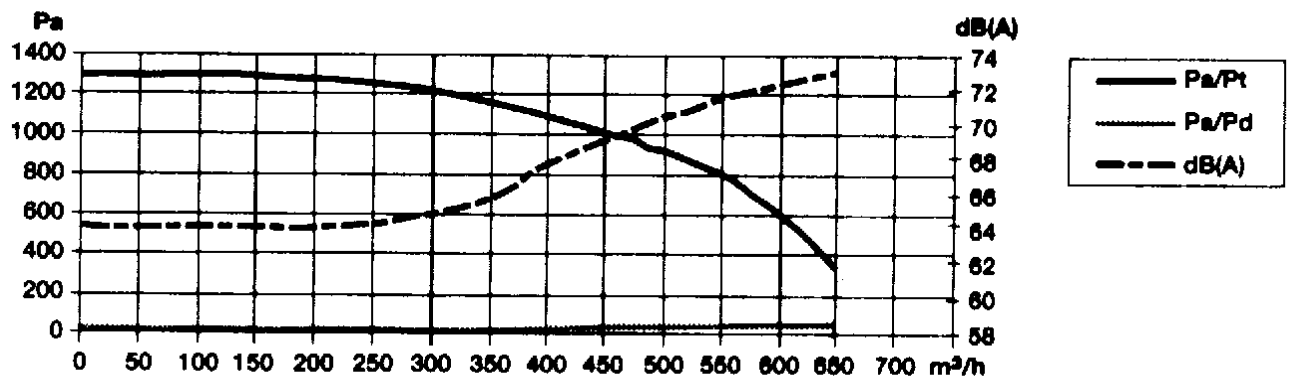
3x400/440 Volt, 50/60 Hz  
med utsugningssystem



3x230 Volt, 60 Hz  
med utsugningssystem

## Tryckdiagram

Fläkten är speciellt utvecklad för bandslipmaskiner. Den kan alstra ett tryck av up till 1 300 Pa, och ett luftflöde från 0 till 650 m<sup>3</sup>/t. Den tillverkad av 1,5 mm stålplåt och är punktsvetsad. Den drivs av en 3-fasmotor 2x230/400 V och en 1x230 V 50/60 Hz, 2 800 rpm. Fläkten är kapslad till klass IP 54.



## 5.0 Garanti

### 5.1 Garanti

Om denna av KEF MOTOR A/S levererade maskin inom 2 år havererar till följd av felaktigt material eller tillverkning garanterar vi att kostnadsfritt reparera eller byta maskinen eller defekt(a) del(ar) under förutsättning att:

1. Den kompletta produkten returneras till våra servicefilialer eller auktoriserade serviceagenter.
2. Produkten inte har använts felaktig eller hanterats vårdslöst, och, speciellt, inte använts på ett sätt som inte överensstämmer med handhavandeanvisningarna.
3. Reparationer eller försök till reparationer inte utförts av annan än vår servicepersonal eller personalen hos våra auktoriserade serviceagenter.
4. Skriftligt bevis om inköpsdatum ska företes när godset lämnas in eller skickas för reparation.
5. Förslitningsdelar täcks inte av garantin.

**KEF MOTOR A/S erbjuder dig 5 års garanti för den elektriska motorn om motorn havererar eller till och med bränns sönder inom de första 5 åren följande på datum på fakturan.**